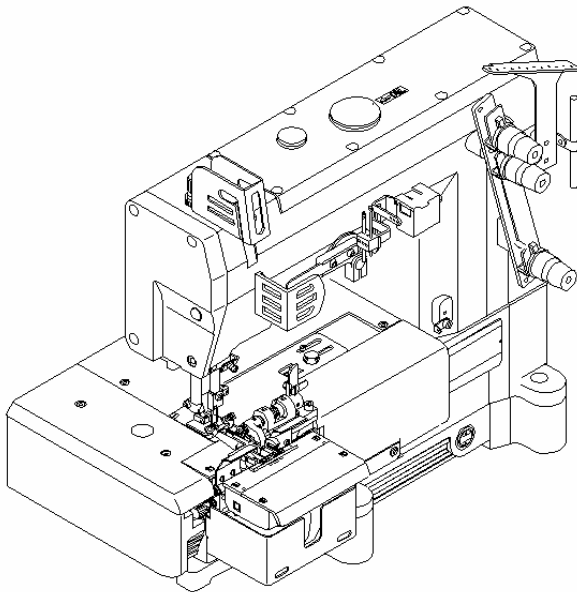


# PARTS LIST

# *BLX* SERIES

Industrial Sewing Machines

*BLX2202*  
*BLX2202C*  
*BLX2202PC*



2005年10月 第4版 発行  
Fourth edition : October 2005

No. 050109

**KANSAI**  
SPECIAL<sup>®</sup>

# 目次 CONTENTS

## パーツブック御利用に際して

- このパーツブックは、2005年10月製造中のBLXシリーズのデータに基づいて作成されたものです。
- 各機構別に収録され、左側のページに分解イラスト図、右側のページに部品番号、名称、及び数量が記載されています。
- この本の最後に部品番号インデックスを記載しています。部品番号からの図解、名称の検索に御利用下さい。
- 部品は、予告なく変更される場合がありますので、あらかじめ御了承下さい。

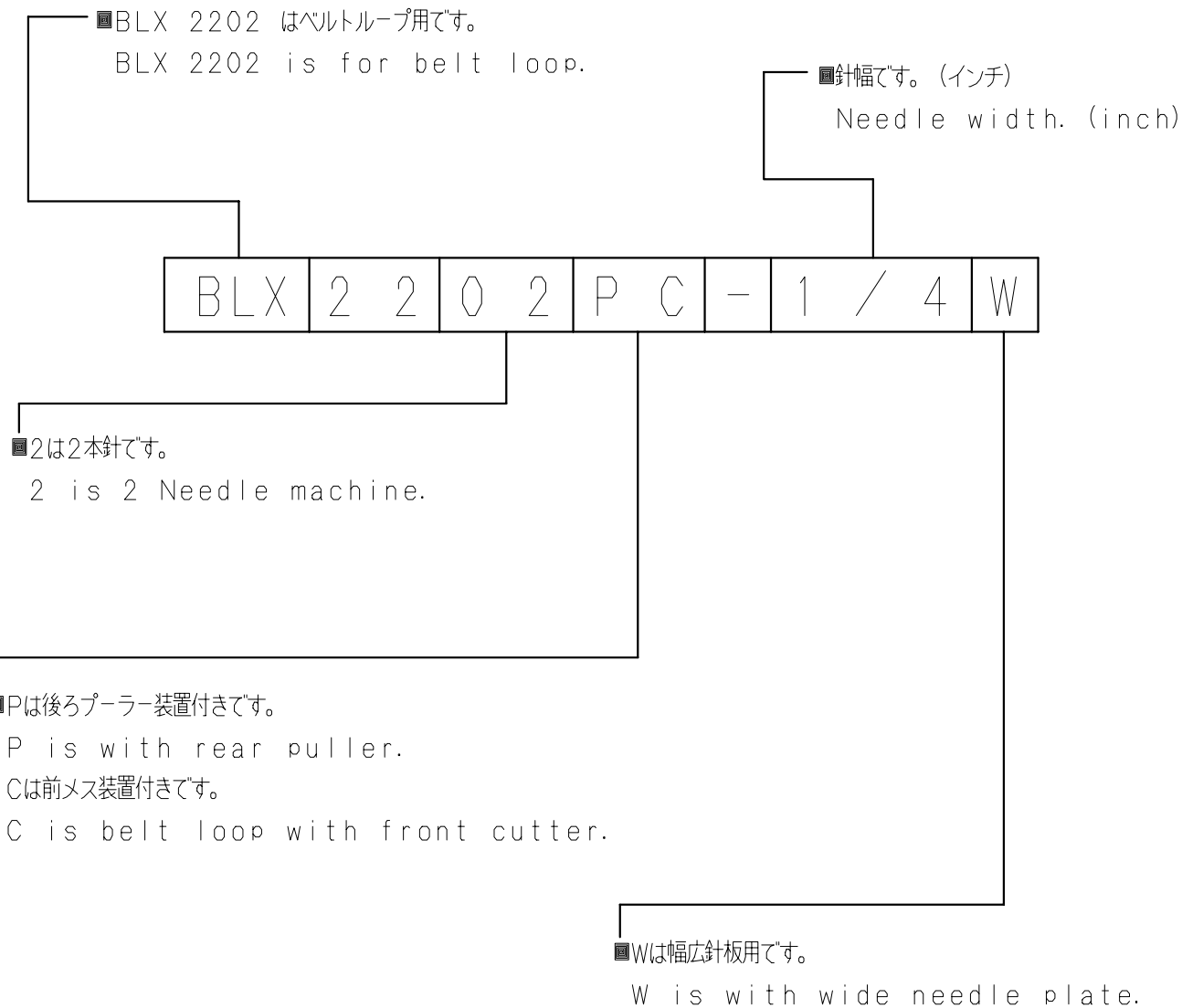
## INTRODUCTION

- This parts book is based on data current OCTOBER 2005.
- Each mechanism is arranged on facing pages. You will find listed for parts number, names, and quantities.
- A parts number index is attached to the back of this book for convenience.
- Parts are subject to change without notice.

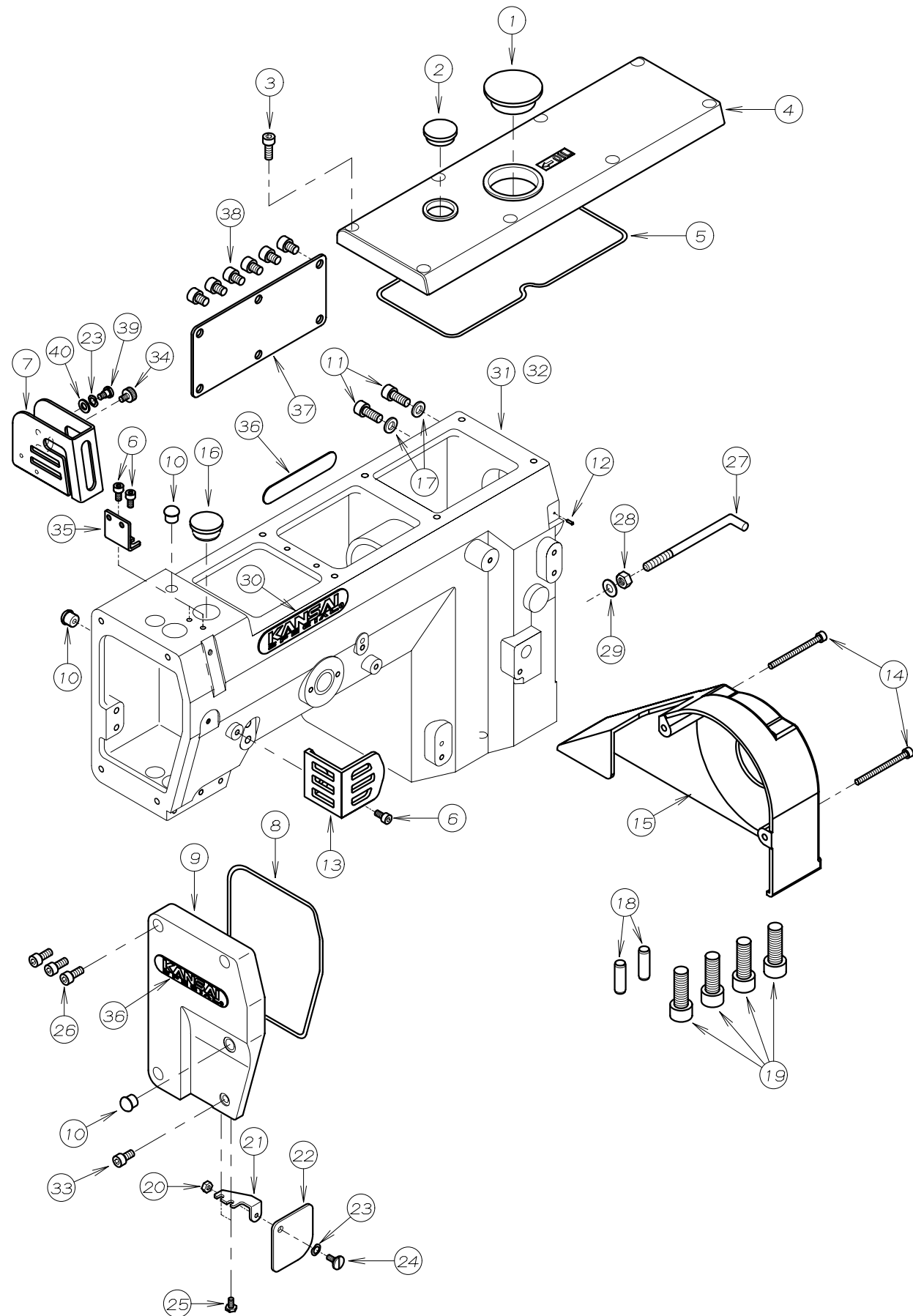
|                  |                                             |       |
|------------------|---------------------------------------------|-------|
| 1. フレーム関係 (1)    | FRAME ASSEMBLY (1)                          | 1-2   |
| 2. フレーム関係 (2)    | FRAME ASSEMBLY (2)                          | 3-6   |
| 3. 糸調子機構         | THREAD TENSION MECHANISM                    | 7-8   |
| 4. ブッシュ機構        | BUSHING                                     | 9-10  |
| 5. 下軸機構          | CRANKSHAFT MECHANISM                        | 11-12 |
| 6. ルーパー機構, 針受機構  | LOOPER MECHANISM,<br>NEEDLE GUARD MECHANISM | 13-14 |
| 7. 送り機構 (1)      | FEED MECHANISM (1)                          | 15-16 |
| 8. 送り機構 (2)      | FEED MECHANISM (2)                          | 17-18 |
| 9. 下糸捌き機構        | LOOPER THREAD MECHANISM                     | 19-20 |
| 10. 針棒上軸機構       | NEEDLE BAR MECHANISM                        | 21-22 |
| 11. 上糸捌き機構       | NEEDLE THREAD MECHANISM                     | 23-24 |
| 12. 押え揚げ機構       | PRESSER FOOT MECHANISM                      | 25-26 |
| 13. 給油機構 (1)     | LUBRICATION MECHANISM (1)                   | 27-28 |
| 14. 給油機構 (2)     | LUBRICATION MECHANISM (2)                   | 29-30 |
| 15. C用専用部品 (1)   | MODEL C EXCLUSIVE PARTS (1)                 | 31-32 |
| 16. C用専用部品 (2)   | MODEL C EXCLUSIVE PARTS (2)                 | 33-34 |
| 17. C用カバー関係      | MODEL C COVER ASSEMBLY                      | 35-36 |
| 18. 後プーラー機構 (1)  | REAR PULLER MECHANISM (1)                   | 37-38 |
| 19. 後プーラー機構 (2)  | REAR PULLER MECHANISM (2)                   | 39-40 |
| 20. テーブル関係       | TABLE                                       | 41-42 |
| 21. 糸立て及びアクセサリ関係 | THREAD STAND AND ACCESSORIES                | 43-44 |
| 22. ゲージ関係        | GAUGE PARTS                                 | 45-46 |
| 23. ゲージパーツ表      | GAUGE PARTS LIST                            | 47    |

## BLXシリーズ 表示方法

## BLX SERIES INFORMATION

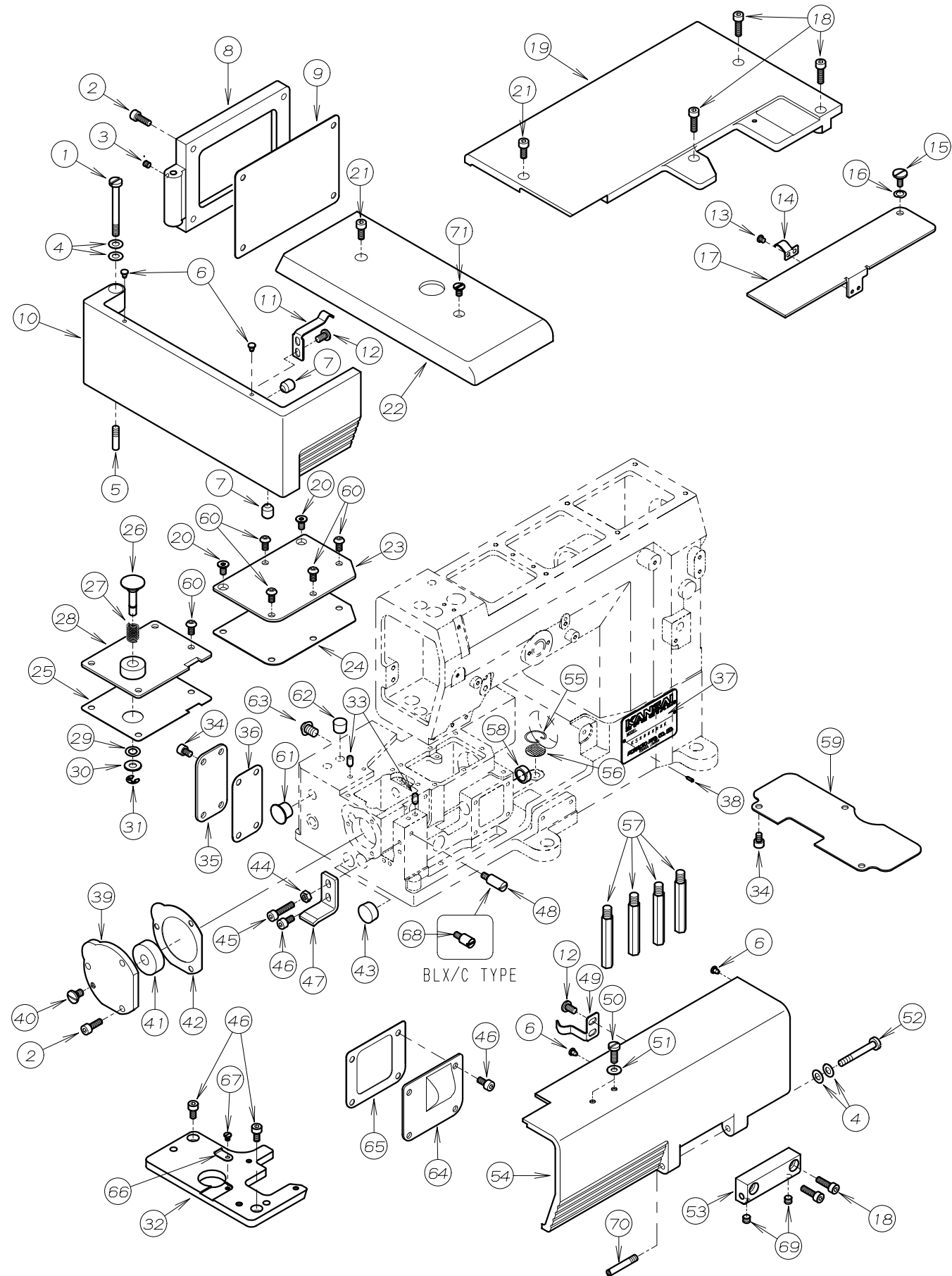


# 1. フレーム関係 (1) FRAME ASSEMBLY (1)



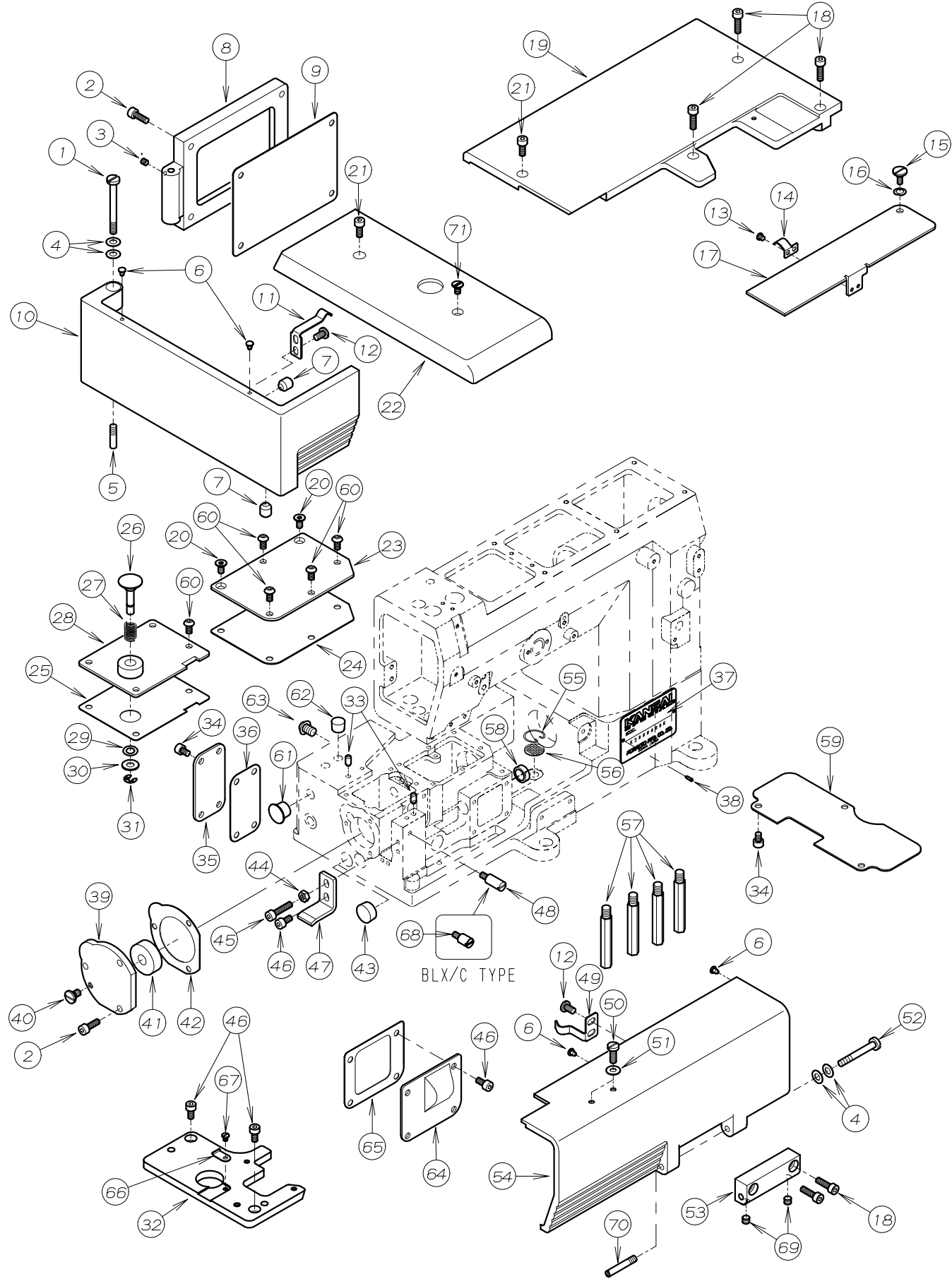
| REF. NO. | PART NO. | 品名         | DESCRIPTION          | Qty |
|----------|----------|------------|----------------------|-----|
| 01-01    | 23-504   | ゴム栓        | PLUG                 | 1   |
| 01-02    | 39-502   | オイルポット窓    | OIL SIGHT WINDOW     | 1   |
| 01-03    | 87-224   | ネジ         | SCREW                | 8   |
| 01-04    | 21-584   | トップカバー     | TOP COVER            | 1   |
| 01-05    | 23-505   | トップカバーOリング | O RING               | 1   |
| 01-06    | 87-177   | ネジ         | SCREW                | 3   |
| 01-07    | 27-130   | 針棒カバー      | NEEDLE BAR COVER     | 1   |
| 01-08    | 23-503   | 面板Oリング     | O RING               | 1   |
| 01-09    | 21-688   | 面板         | HEAD COVER           | 1   |
| 01-10    | 23-501   | ゴム栓        | PLUG                 | 3   |
| 01-11    | 87-171   | ネジ         | SCREW                | 2   |
| 01-12    | 93-701   | 取付用金具      | PIN                  | 1   |
| 01-13    | 21-253   | 天ヒンカカバー    | THREAD TAKE UP COVER | 1   |
| 01-14    | 87-206   | ネジ         | SCREW                | 2   |
| 01-15    | 27-136   | プーリーカバー    | PULLEY COVER         | 1   |
| 01-16    | 23-427   | ゴム栓        | PLUG                 | 1   |
| 01-17    | 75-552   | ワッシャ       | WASHER               | 2   |
| 01-18    | 71-580   | ロックピン      | PIN                  | 2   |
| 01-19    | 87-228   | ネジ         | SCREW                | 4   |
| 01-20    | 86-211   | ナット        | NUT                  | 1   |
| 01-21    | 21-627   | 保護カバー取付板   | BRACKET              | 1   |
| 01-22    | 21-626   | 保護カバー      | EYE GUARD            | 1   |
| 01-23    | 02-118   | 波座金        | WASHER               | 2   |
| 01-24    | 84-396   | ネジ         | SCREW                | 1   |
| 01-25    | 84-412   | ネジ         | SCREW                | 2   |
| 01-26    | 87-252   | 六角穴付きボルト   | BOLT                 | 3   |
| 01-27    | 06-957   | 検出器用止め金具   | BAR                  | 1   |
| 01-28    | 88-166   | ナット        | NUT                  | 1   |
| 01-29    | 75-452   | ワッシャ       | WASHER               | 1   |
| 01-30    | 24-051   | 銘板         | BRAND NAME PLATE     | 1   |
| 01-31    | 22-860   | アーム素材      | ARM BED              | 1   |
| 01-32    | 22-868   | アーム加工      | ARM BED              | 1   |
| 01-33    | 87-213   | 六角穴付きボルト   | BOLT                 | 1   |
| 01-34    | 87-409   | ネジ         | SCREW                | 1   |
| 01-35    | 27-129   | 針棒カバーブレース  | BRACKET              | 1   |
| 01-36    | 24-052   | 銘板         | BRAND NAME PLATE     | 2   |
| 01-37    | 21-717   | 後カバー       | REAR COVER           | 1   |
| 01-38    | 87-255   | ネジ         | SCREW                | 6   |
| 01-39    | 87-089   | 段ネジ        | SCREW                | 1   |
| 01-40    | 75-520   | ワッシャ       | WASHER               | 1   |

## 2. フレーム関係 (2) FRAME ASSEMBLY (2)



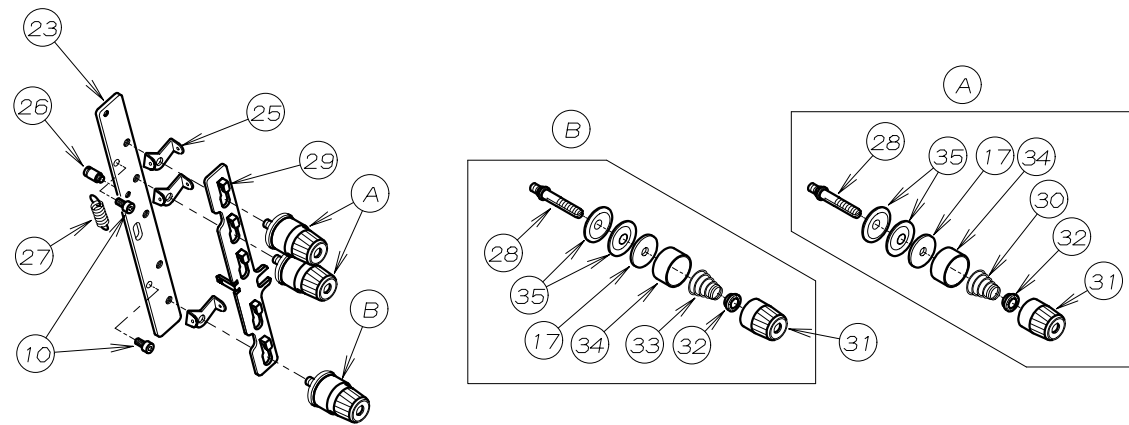
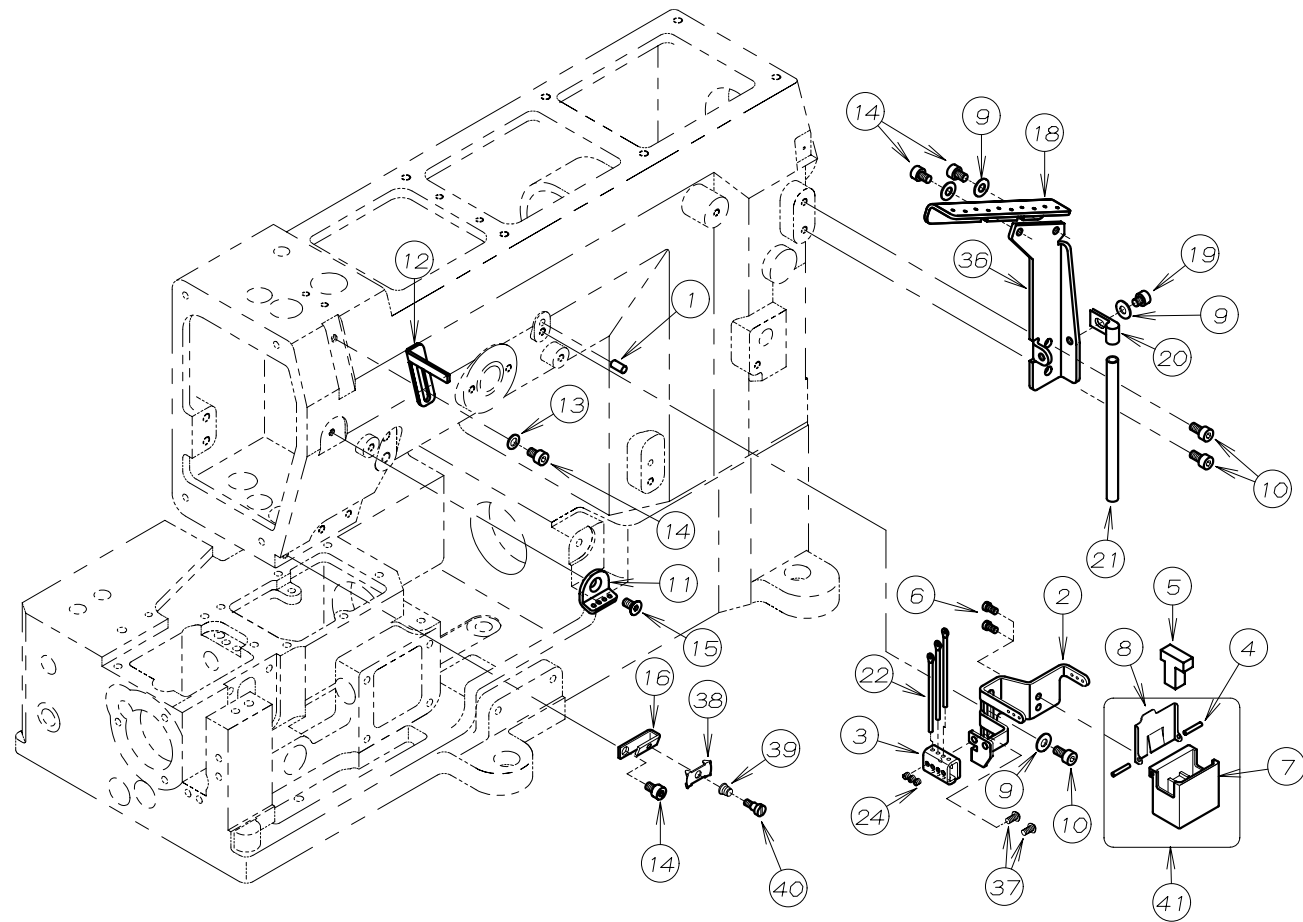
| REF. NO. | PART NO. | 品名          | DESCRIPTION                  | Qty |
|----------|----------|-------------|------------------------------|-----|
| 02-01    | 25-903   | カバーヒンジネジ    | SCREW                        | 1   |
| 02-02    | 87-129   | ネジ          | SCREW                        | 7   |
| 02-03    | 87-286   | ネジ          | SCREW                        | 1   |
| 02-04    | 79-922   | カバー用皿バネ     | SPRING                       | 4   |
| 02-05    | 25-503   | カバーヒンジネジ    | SCREW                        | 1   |
| 02-06    | 23-512   | クッションゴム     | CUSHION RUBBER               | 4   |
| 02-07    | 23-526   | 横カバークッションゴム | CUSHION RUBBER               | 2   |
| 02-08    | 21-665   | 後カバー        | REAR COVER                   | 1   |
| 02-09    | 23-525   | 後カバーパッキン    | REAR COVER GASKET            | 1   |
| 02-10    | 21-666   | 横カバー        | SIDE COVER                   | 1   |
| 02-11    | 79-531   | 横カバー止メバネ    | SPRING                       | 1   |
| 02-12    | 84-574   | ネジ          | SCREW                        | 4   |
| 02-13    | 84-163   | ネジ          | SCREW                        | 2   |
| 02-14    | 79-532   | 前ベースカバー止メバネ | SPRING                       | 1   |
| 02-15    | 84-396   | ネジ          | SCREW                        | 1   |
| 02-16    | 02-118   | 波座金         | WASHER                       | 1   |
| 02-17    | 21-663   | 前ベースカバー     | FRONT BASE COVER             | 1   |
| 02-18    | 87-214   | 六角穴付ボルト     | BOLT                         | 5   |
| 02-19    | 21-660   | 上ベースカバー     | CLOTH PLATE                  | 1   |
| 02-20    | 87-269   | ネジ          | SCREW                        | 2   |
| 02-21    | 87-113   | ネジ          | SCREW                        | 2   |
| 02-22    | 21-662   | サイド上ベースカバー  | SIDE COVER                   | 1   |
| 02-23    | 21-650   | ベッドカバー(右)   | BED COVER                    | 1   |
| 02-24    | 23-518   | ベッドカバーパッキン  | BED COVER GASKET             | 1   |
| 02-25    | 23-522   | 上油カバーパッキン   | CRANK CHAMBER COVER GASKET   | 1   |
| 02-26    | 69-527   | プッシュボタン     | PUSH BOTTON                  | 1   |
| 02-27    | 79-528   | 圧縮バネ        | SPRING                       | 1   |
| 02-28    | 21-659   | 上油カバー(左)    | CRANK CHAMBER COVER          | 1   |
| 02-29    | 23-183   | Oリング        | O-RING                       | 1   |
| 02-30    | 75-453   | ワッシャ        | WASHER                       | 1   |
| 02-31    | 93-205   | Eリング        | E-RING                       | 1   |
| 02-32    | 14-084   | 針板土台        | NEEDLE PLATE SUPPORT BRACKET | 1   |
| 02-33    | 71-579   | ロックピン       | PIN                          | 2   |
| 02-34    | 87-092   | ネジ          | SCREW                        | 7   |
| 02-35    | 21-649   | カバー         | COVER                        | 1   |
| 02-36    | 23-517   | パッキン        | GASKET                       | 1   |
| 02-37    | 24-053   | モデルステッカー    | TYPE PLATE                   | 1   |
| 02-38    | 93-701   | ピン          | PIN                          | 2   |
| 02-39    | 69-526   | ハウジング       | HOUSING                      | 1   |
| 02-40    | 84-581   | ネジ          | SCREW                        | 1   |
| 02-41    | 81-548   | ブッシュ        | BUSHING                      | 1   |
| 02-42    | 23-521   | パッキン        | GASKET                       | 1   |
| 02-43    | 23-168   | 蓋ゴム         | PLUG                         | 1   |
| 02-44    | 88-146   | ナット         | NUT                          | 1   |
| 02-45    | 87-112   | ネジ          | SCREW                        | 1   |
| 02-46    | 87-177   | ネジ          | SCREW                        | 7   |
| 02-47    | 25-505   | 横カバー受け      | SIDE COVER HOLDER            | 1   |
| 02-48    | 87-268   | ネジ          | SCREW                        | 1   |
| 02-49    | 79-530   | 前カバー止メバネ    | SPRING                       | 1   |
| 02-50    | 84-566   | ネジ          | SCREW                        | 2   |
| 02-51    | 75-455   | ワッシャ        | WASHER                       | 2   |
| 02-52    | 25-517   | ヒンジネジ       | SCREW                        | 1   |
| 02-53    | 25-516   | 定規台ヒンジ      | HINGE                        | 1   |
| 02-54    | 21-664   | 前カバー        | FRONT COVER                  | 1   |
| 02-55    | 39-503   | 濾過網甲工       | OIL FILTER SCREEN CLAMP      | 1   |
| 02-56    | 31-503   | 濾過網         | OIL FILTER SCREEN            | 1   |

## 2. フレーム関係 (2) FRAME ASSEMBLY (2)



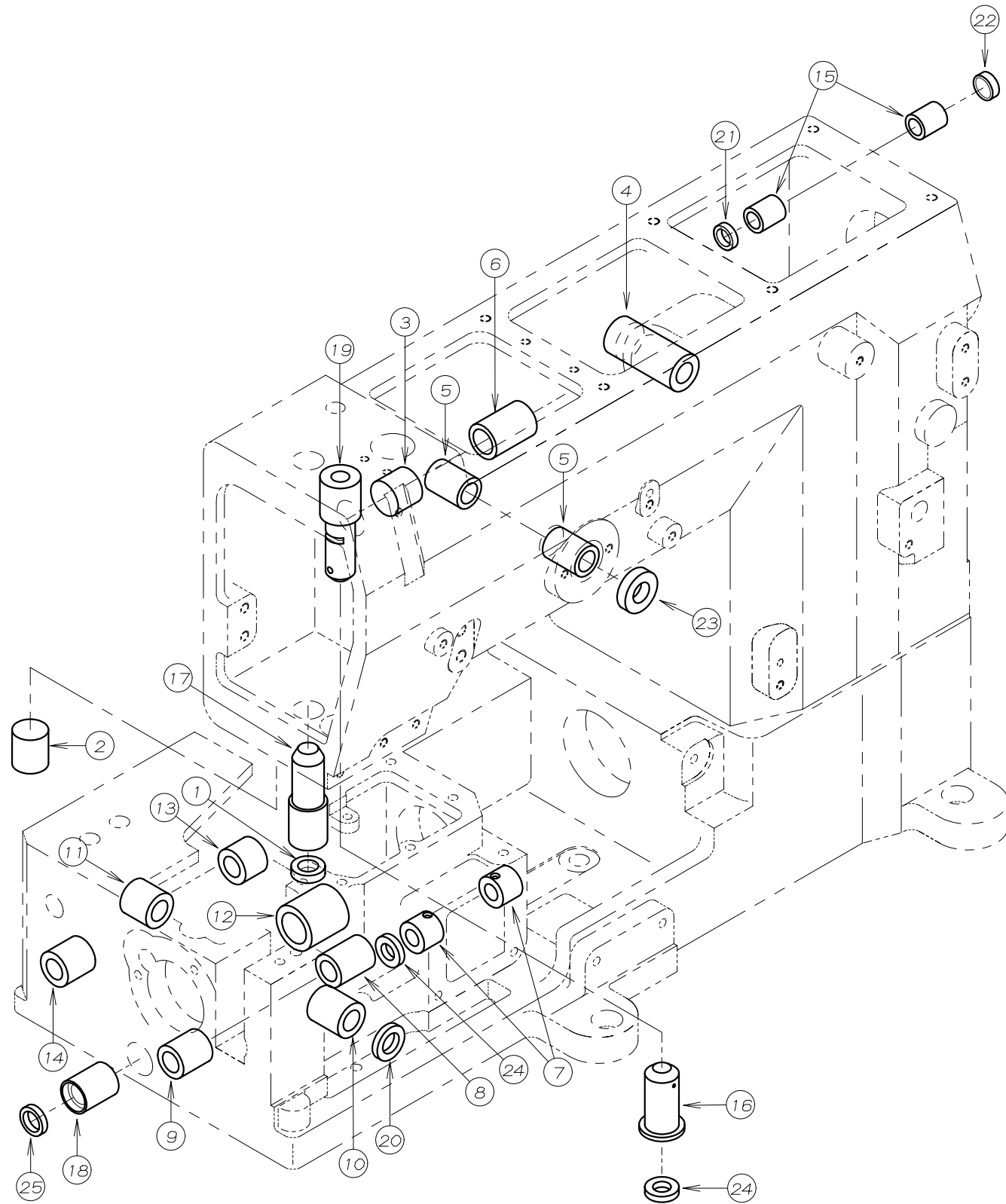
| REF. NO. | PART NO. | 品名        | DESCRIPTION | Qty |
|----------|----------|-----------|-------------|-----|
| 02-57    | 87-239   | スタンドピン    | PIN         | 4   |
| 02-58    | 94-507   | 盲ボタ       | SAEL PLUG   | 1   |
| 02-59    | 21-667   | 防塵プレート    | COVER       | 1   |
| 02-60    | 87-272   | ネジ        | SCREW       | 8   |
| 02-61    | 23-529   | ゴム栓(φ11)  | SEAL PLUG   | 1   |
| 02-62    | 23-528   | ゴム栓(φ9)   | SEAL PLUG   | 1   |
| 02-63    | 87-400   | ネジ        | SCREW       | 1   |
| 02-64    | 21-648   | カバー       | COVER       | 1   |
| 02-65    | 23-516   | パッキン      | GASKET      | 1   |
| 02-66    | 27-087   | ストッパー金具   | STOPPER     | 1   |
| 02-67    | 87-087   | ネジ        | SCREW       | 1   |
| 02-68    | 87-330   | カバーストップネジ | SCREW       | 1   |
| 02-69    | 87-274   | ネジ        | SCREW       | 2   |
| 02-70    | 25-527   | カバーヒンジネジ  | SCREW       | 1   |
| 02-71    | 05-074   | ネジ        | SCREW       | 1   |

### 3. 糸調子機構 THREAD TENSION MECHANISM



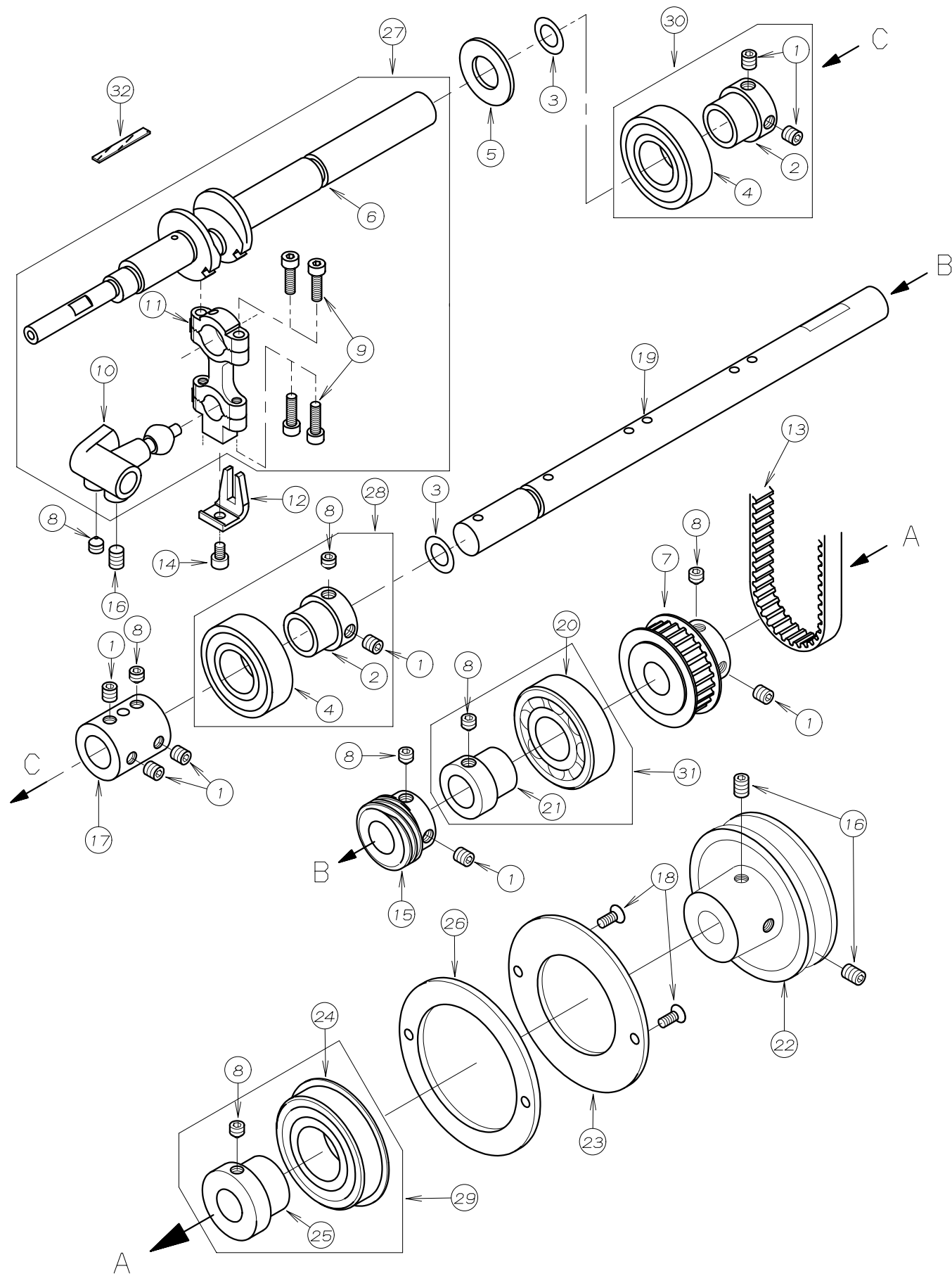
| REF. NO. | PART NO. | 品名           | DESCRIPTION                  | Qty |
|----------|----------|--------------|------------------------------|-----|
| 03-01    | 71-209   | 平行ピン         | PIN                          | 1   |
| 03-02    | 45-541   | シリコンタンク糸道    | THREAD EYELET                | 1   |
| 03-03    | 45-558   | ホルダー         | HOLDER                       | 1   |
| 03-04    | 71-202   | ピン           | PIN                          | 2   |
| 03-05    | 27-534   | シリコンタンクフェルト  | FELT                         | 1   |
| 03-06    | 84-162   | ネジ           | SCREW                        | 2   |
| 03-07    | 27-531   | シリコンタンク      | SILICONE OIL RESERVOIR       | 1   |
| 03-08    | 27-533   | シリコンタンクフタ    | CAP                          | 1   |
| 03-09    | 75-455   | ワッシャ         | WASHER                       | 4   |
| 03-10    | 87-177   | ネジ           | SCREW                        | 5   |
| 03-11    | 45-550   | 針糸道          | THREAD EYELET                | 1   |
| 03-12    | 45-556   | 上糸捌き(上)      | THREAD SUPPORT               | 1   |
| 03-13    | 75-468   | ワッシャ         | WASHER                       | 1   |
| 03-14    | 87-092   | ネジ           | SCREW                        | 3   |
| 03-15    | 87-269   | ネジ           | SCREW                        | 1   |
| 03-16    | 41-503   | 小調子台         | THREAD GUIDE BRACKET         | 1   |
| 03-17    | 23-324   | フェルト         | FELT                         | 3   |
| 03-18    | 45-546   | 糸ガイド         | THREAD GUIDE                 | 1   |
| 03-19    | 87-287   | ネジ           | SCREW                        | 1   |
| 03-20    | 25-217   | パイプ 取付金具     | LATCH                        | 1   |
| 03-21    | 45-517   | 糸ガイドパイプ      | PIPE                         | 1   |
| 03-22    | 45-543   | 糸道           | THREAD EYELET                | 3   |
| 03-23    | 41-501   | ブラケット        | BRACKET                      | 1   |
| 03-24    | 87-104   | ネジ           | SCREW                        | 3   |
| 03-25    | 41-115   | 糸道(上)        | THREAD GUIDE                 | 3   |
| 03-26    | 84-501   | 段付ネジ         | SCREW                        | 1   |
| 03-27    | 79-514   | 引張りバネ        | SPRING                       | 1   |
| 03-28    | 41-508   | 調子棒(中)       | SCREW STUD                   | 3   |
| 03-29    | 41-502   | 糸緩めプレート      | THREAD RELEASER              | 1   |
| 03-30    | 41-701   | チャンポン調子バネ(強) | SPRING (HEAVY)               | 2   |
| 03-31    | 41-101   | チャンポン皿小ケース   | THREAD TENSION NUT           | 3   |
| 03-32    | 41-105   | チャンポン皿ラチェット  | SPRING POST                  | 3   |
| 03-33    | 41-702   | チャンポン調子バネ(弱) | SPRING (LIGHT)               | 1   |
| 03-34    | 41-107   | 大ケース         | SPRING CUP                   | 3   |
| 03-35    | 41-509   | チャンポン皿       | TENSION DISC                 | 6   |
| 03-36    | 45-547   | 糸ガイドブラケット    | BRACKET                      | 1   |
| 03-37    | 87-099   | ネジ           | SCREW                        | 2   |
| 03-38    | 41-601   | 針株小調子皿       | THREAD NIPPER                | 1   |
| 03-39    | 79-533   | 針株糸道用バネ      | SPRING                       | 1   |
| 03-40    | 84-171   | ネジ           | SCREW                        | 1   |
| 03-41    | 20-5360  | シリコンタンクセット   | SILICONE OIL RESERVOIR ASS'Y | 1   |

# 4. ブッシュ機構 BUSHING



| REF. NO. | PART NO. | 品名     | DESCRIPTION | Q'TY |
|----------|----------|--------|-------------|------|
| 04-01    | 94-503   | オイルシール | OIL SEAL    | 1    |
| 04-02    | 25-506   | 詰栓     | SEAL PLUG   | 1    |
| 04-03    | 25-507   | 詰栓     | SEAL PLUG   | 1    |
| 04-04    | 81-505   | ブッシュ   | BUSHING     | 1    |
| 04-05    | 81-506   | ブッシュ   | BUSHING     | 2    |
| 04-06    | 81-508   | ブッシュ   | BUSHING     | 1    |
| 04-07    | 81-522   | ブッシュ   | BUSHING     | 2    |
| 04-08    | 81-523   | ブッシュ   | BUSHING     | 1    |
| 04-09    | 81-524   | ブッシュ   | BUSHING     | 1    |
| 04-10    | 81-525   | ブッシュ   | BUSHING     | 1    |
| 04-11    | 81-526   | ブッシュ   | BUSHING     | 1    |
| 04-12    | 81-527   | ブッシュ   | BUSHING     | 1    |
| 04-13    | 81-528   | ブッシュ   | BUSHING     | 1    |
| 04-14    | 81-529   | ブッシュ   | BUSHING     | 1    |
| 04-15    | 81-531   | ブッシュ   | BUSHING     | 2    |
| 04-16    | 81-539   | ブッシュ   | BUSHING     | 1    |
| 04-17    | 81-547   | ブッシュ   | BUSHING     | 1    |
| 04-18    | 81-530   | ブッシュ   | BUSHING     | 1    |
| 04-19    | 81-572   | ブッシュ   | BUSHING     | 1    |
| 04-20    | 94-222   | オイルシール | OIL SEAL    | 1    |
| 04-21    | 94-231   | オイルシール | OIL SEAL    | 1    |
| 04-22    | 94-505   | メクラプラグ | PLUG        | 1    |
| 04-23    | 94-804   | オイルシール | OIL SEAL    | 1    |
| 04-24    | 94-805   | オイルシール | OIL SEAL    | 2    |
| 04-25    | 94-102   | オイルシール | OIL SEAL    | 1    |

5. 下軸機構 CRANKSHAFT MECHANISM

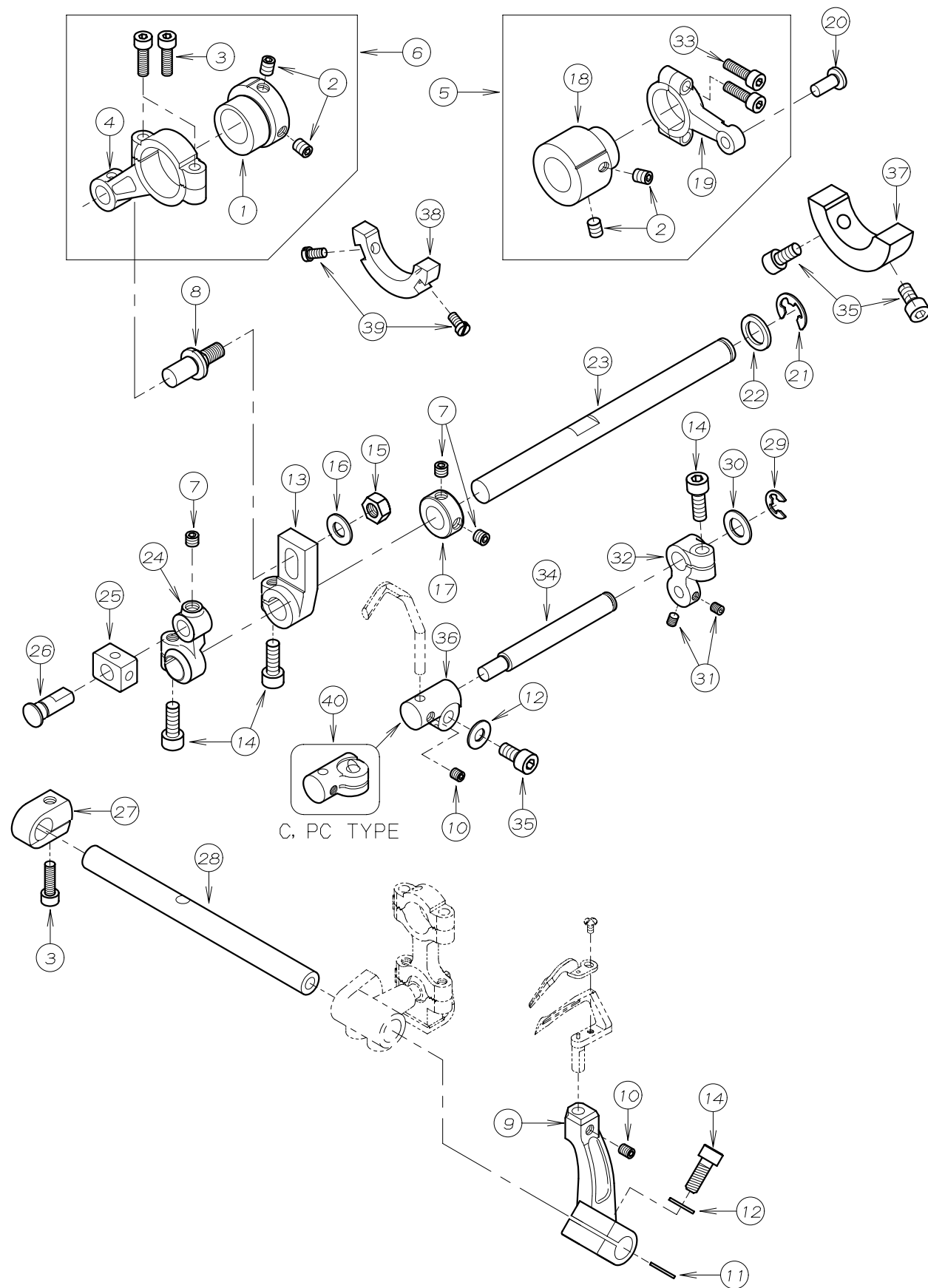


| REF. NO. | PART NO. | 品名                  | DESCRIPTION             | Qty |
|----------|----------|---------------------|-------------------------|-----|
| 05-01    | 87-172   | ネジ                  | SCREW                   | 8   |
| 05-02    | 69-523   | スリーブ                | SLEEVE                  | 2   |
| 05-03    | 23-527   | Oリング                | O-RING                  | 2   |
| 05-04    | 91-883   | ハのアリリング             | BEARING                 | 2   |
| 05-05    | 75-502   | ワッシャ                | WASHER                  | 1   |
| 05-06    | 71-588   | 下軸クランク              | CRANK SHAFT             | 1   |
| 05-07    | 06-554   | タイミングプーリー           | TIMING PULLEY           | 1   |
| 05-08    | 87-259   | ネジ                  | SCREW                   | 7   |
| 05-09    | 87-214   | 六角穴付ボルト             | BOLT                    | 4   |
| 05-10    | 61-510   | ルーパ-振り玉             | DRIVE BALL              | 1   |
| 05-11    | 63-507   | ルーパ-振りロッド           | CONNECTION LOOPER DRIVE | 1   |
| 05-12    | 69-513   | 振止め                 | GUIDE                   | 1   |
| 05-13    | 58-500   | タイミングベルト            | TIMING BELT             | 1   |
| 05-14    | 87-092   | ネジ                  | SCREW                   | 1   |
| 05-15    | 31-701   | ポンプ駆動ギア             | OIL PUMP DRIVING WARM   | 1   |
| 05-16    | 87-242   | ネジ                  | SCREW                   | 3   |
| 05-17    | 75-271   | 下軸ジョイント             | SHAFT JOINT             | 1   |
| 05-18    | 87-270   | ネジ                  | SCREW                   | 2   |
| 05-19    | 71-573   | 下軸(右)               | SHAFT                   | 1   |
| 05-20    | 91-884   | ボールベアリング            | BEARING                 | 1   |
| 05-21    | 69-518   | ハのアリリングスリーブ         | BEARING SLEEVE          | 1   |
| 05-22    | 69-537   | Vプーリー               | V-PULLEY                | 1   |
| 05-23    | 25-520   | ハのアリリング止め板(B)       | SET PLATE (B)           | 1   |
| 05-24    | 34-826   | ボールベアリング            | BEARING                 | 1   |
| 05-25    | 69-529   | ハのアリリングスリーブ         | BEARING SLEEVE          | 1   |
| 05-26    | 25-519   | ハのアリリング止め板(A)       | SET PLATE (A)           | 1   |
| 05-27    | 60-5050  | ルーパ-クランクロッドセット(WX用) | LOOPER CRANK ASS'Y (WX) | 1   |
| 05-28    | 60-9730  | ハのアリリングセット          | BEARING ASS'Y           | 1   |
| 05-29    | 60-9950  | ハのアリリングセット          | BEARING ASS'Y           | 1   |
| 05-30    | 60-9720  | ハのアリリングセット          | BEARING ASS'Y           | 1   |
| 05-31    | 60-9930  | ハのアリリングセット          | BEARING ASS'Y           | 1   |
| 05-32    | 23-341   | フェルト                | FELT                    | 1   |



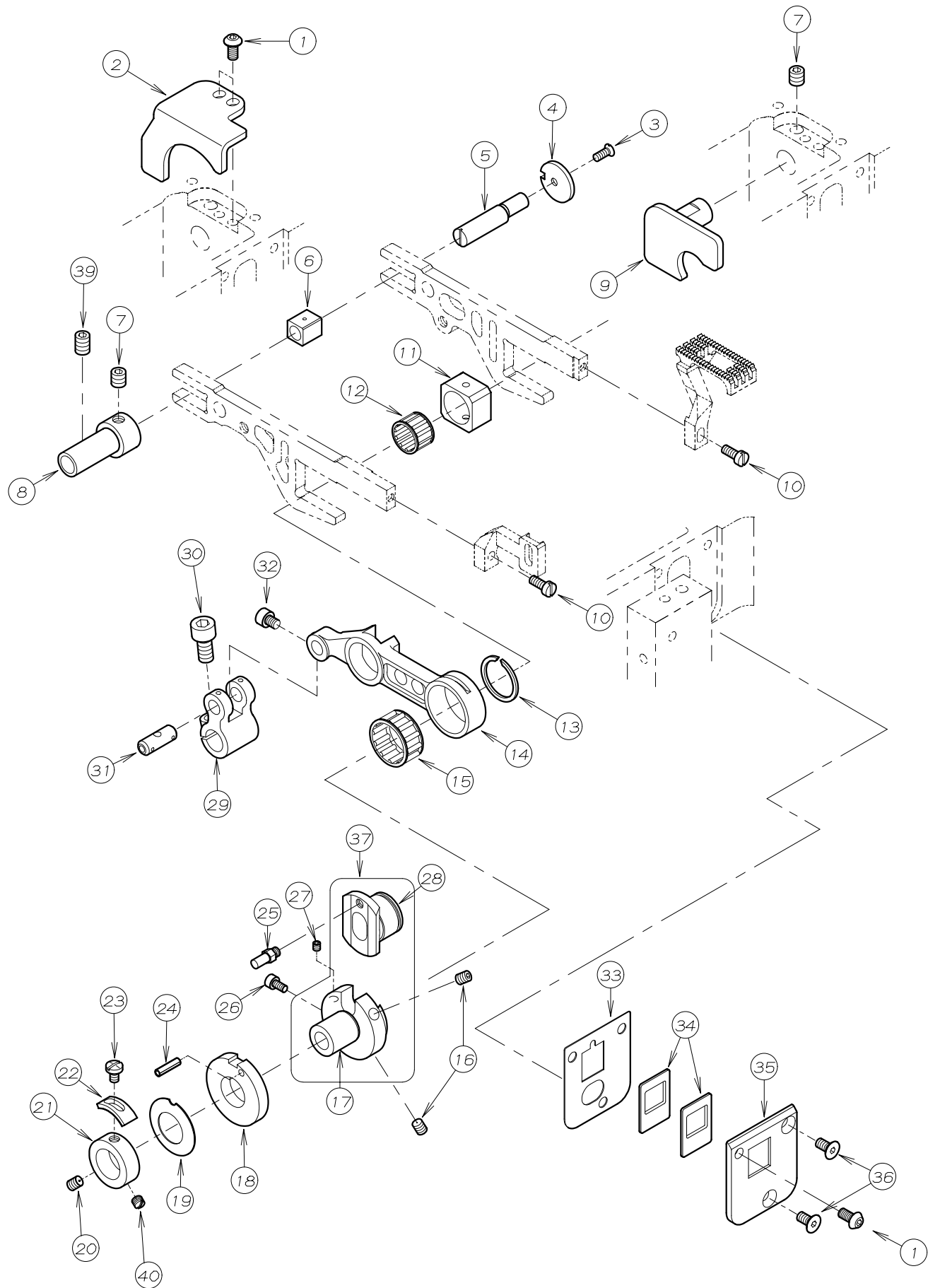
6. ルーパー機構、針受機構

LOOPER MECHANISM, NEEDLE GUARD MECHANISM



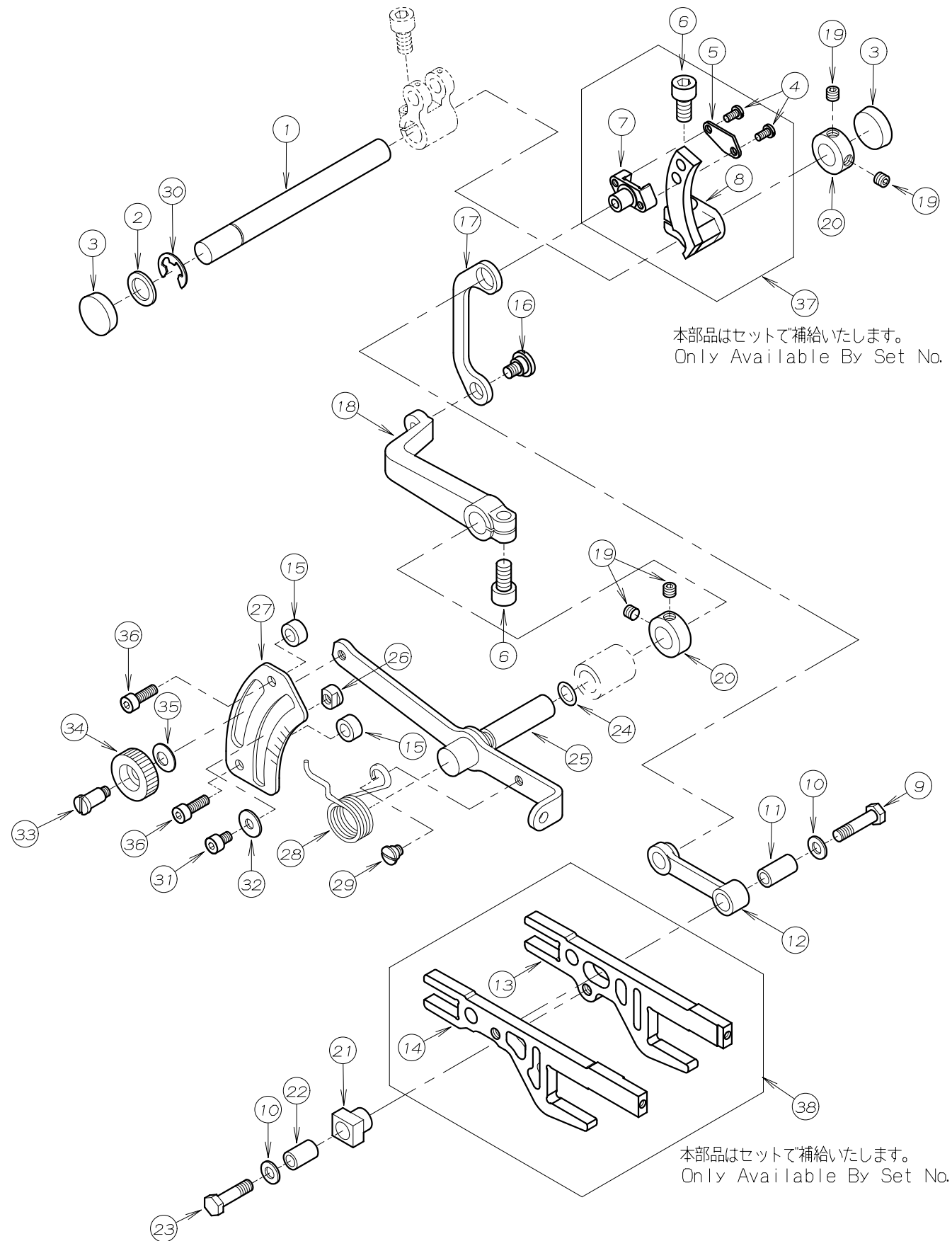
| REF. NO. | PART NO. | 品名          | DESCRIPTION                       | Qty |
|----------|----------|-------------|-----------------------------------|-----|
| 06-01    | 61-523   | 前後エキセン      | ECCENTRIC                         | 1   |
| 06-02    | 87-254   | ネジ          | SCREW                             | 4   |
| 06-03    | 87-214   | 六角穴付ボルト     | BOLT                              | 3   |
| 06-04    | 63-506   | 前後ロッド       | CONNECTING ROD                    | 1   |
| 06-05    | 60-5030  | 針受ロッドセット    | NEEDLE GUARD CONNECTING ROD ASS'Y | 1   |
| 06-06    | 60-5040  | 前後ロッドセット    | CONNECTING ROD ASS'Y              | 1   |
| 06-07    | 87-274   | ネジ          | SCREW                             | 3   |
| 06-08    | 04-509   | 前後ロッドピン     | PIN                               | 1   |
| 06-09    | 19-545   | ルーパー台       | LOOPER HOLDER                     | 1   |
| 06-10    | 87-181   | ネジ          | SCREW                             | 2   |
| 06-11    | 75-541   | ワッシャ        | WASHER                            | 1   |
| 06-12    | 75-453   | ワッシャ        | WASHER                            | 2   |
| 06-13    | 67-507   | 前後調節レバー     | LEVER                             | 1   |
| 06-14    | 87-224   | 六角穴付ボルト     | BOLT                              | 4   |
| 06-15    | 88-166   | ナット         | NUT                               | 1   |
| 06-16    | 75-452   | ワッシャ        | WASHER                            | 1   |
| 06-17    | 75-537   | φ10 スラストカラー | THRUST COLLAR                     | 1   |
| 06-18    | 61-524   | 針受けエキセン     | ECCENTRIC                         | 1   |
| 06-19    | 63-508   | 針受けロッド      | NEEDLE GUARD CONNECTING ROD       | 1   |
| 06-20    | 71-572   | 針受けロッドピン    | PIN                               | 1   |
| 06-21    | 93-222   | Eリング        | E-RING                            | 1   |
| 06-22    | 75-504   | ワッシャ        | WASHER                            | 1   |
| 06-23    | 71-574   | 前後軸         | LOOPER ROCKER SHAFT               | 1   |
| 06-24    | 67-506   | 前後振りレバー     | LOOPER DRIVING LEVER              | 1   |
| 06-25    | 69-521   | 前後振り角駒      | LOOPER SLIDE BLOCK                | 1   |
| 06-26    | 71-569   | 角ゴマピン       | PIN                               | 1   |
| 06-27    | 75-518   | カラー         | COLLAR                            | 1   |
| 06-28    | 71-575   | ルーパー軸       | LOOPER SHAFT                      | 1   |
| 06-29    | 93-213   | Eリング        | E-RING                            | 1   |
| 06-30    | 75-519   | ワッシャ        | WASHER                            | 1   |
| 06-31    | 84-314   | ネジ          | SCREW                             | 2   |
| 06-32    | 67-508   | 針受け軸レバー     | LEVER NEEDLE GUARD                | 1   |
| 06-33    | 87-129   | ネジ          | SCREW                             | 2   |
| 06-34    | 71-571   | 針受け軸        | SHAFT NEEDLE GUARD                | 1   |
| 06-35    | 87-213   | 六角穴付ボルト     | BOLT                              | 3   |
| 06-36    | 18-807   | 針受取付台       | NEEDLE GUARD BASE                 | 1   |
| 06-37    | 69-507   | 針糸捌きバランス    | MOTION                            | 1   |
| 06-38    | 69-522   | バランスウェイト    | BALANCE WEIGHT                    | 1   |
| 06-39    | 84-362   | ネジ          | SCREW                             | 2   |
| 06-40    | 18-812   | 針受取付台       | NEEDLE GUARD BASE                 | 1   |

# 7. 送り機構 (1) FEED MECHANISM (1)



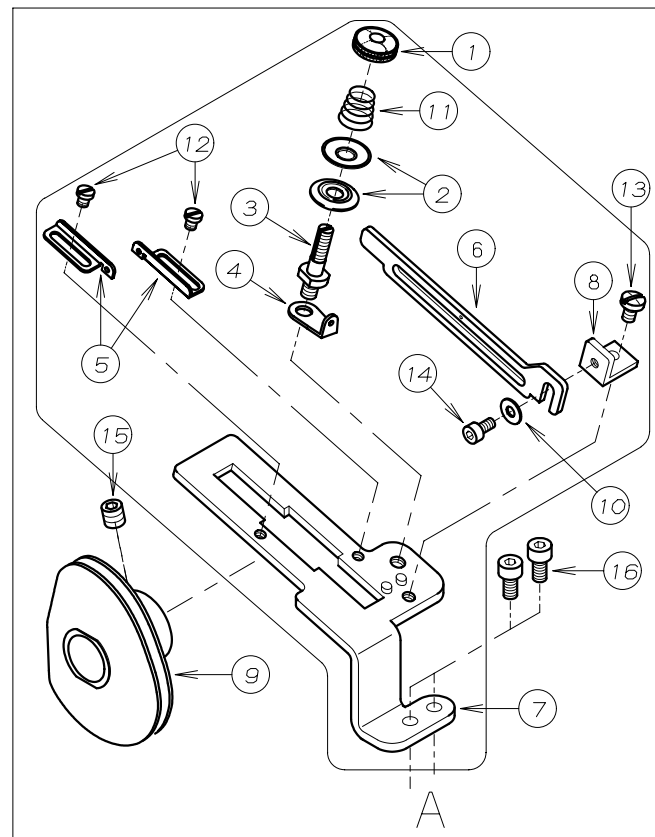
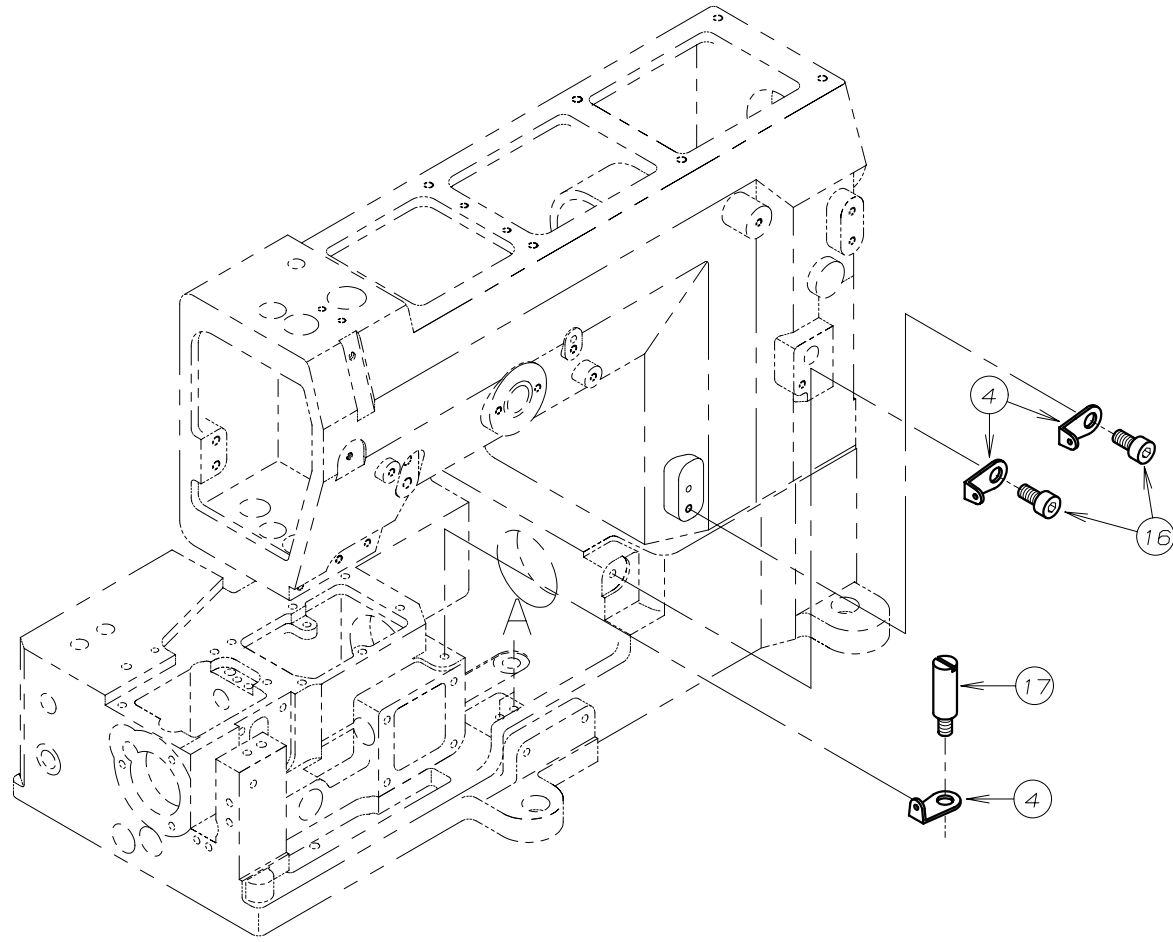
| REF. NO. | PART NO. | 品名               | DESCRIPTION           | Qty |
|----------|----------|------------------|-----------------------|-----|
| 07-01    | 87-272   | ネジ               | SCREW                 | 3   |
| 07-02    | 69-525   | 送り土台スラストプレート (左) | GUIDE PLATE (LEFT)    | 1   |
| 07-03    | 84-192   | ネジ               | SCREW                 | 1   |
| 07-04    | 51-833   | 調節ワッシャ           | WASHER                | 1   |
| 07-05    | 51-834   | 調節エキセンピン         | ECCENTRIC PIN         | 1   |
| 07-06    | 51-835   | 角ゴマ (後)          | BLOCK                 | 1   |
| 07-07    | 87-172   | ネジ               | SCREW                 | 2   |
| 07-08    | 51-836   | ブッシュ             | BUSHING               | 1   |
| 07-09    | 69-524   | 送り土台スラストプレート (右) | GUIDE PLATE (RIGHT)   | 1   |
| 07-10    | 84-359   | ネジ               | SCREW                 | 2   |
| 07-11    | 51-832   | 送り上下角ゴマ          | FEED BAR BLOCK        | 1   |
| 07-12    | 91-414   | ニードルゲージ          | NEEDLE GAUGE          | 1   |
| 07-13    | 93-406   | 18φサークリップ        | RETAINING RING        | 1   |
| 07-14    | 51-831   | 手送り連結リンク         | CONNECTING LINK       | 1   |
| 07-15    | 91-415   | ニードルゲージ          | NEEDLE GAUGE          | 1   |
| 07-16    | 87-181   | ネジ               | SCREW                 | 2   |
| 07-17    | 61-519   | 送りエキセン           | FEED ECCENTRIC        | 1   |
| 07-18    | 69-512   | 送りエキセンカム         | FEED ECCENTRIC CAM    | 1   |
| 07-19    | 79-525   | 送りセット用皿バネ        | SPRING                | 1   |
| 07-20    | 84-521   | ネジ               | SCREW                 | 1   |
| 07-21    | 75-521   | エキセン止メカラー        | COLLAR                | 1   |
| 07-22    | 51-848   | ストップ             | CONTROL LEVER STOPPER | 1   |
| 07-23    | 84-361   | ネジ               | SCREW                 | 1   |
| 07-24    | 52-308   | スプリングピン          | SPRING PIN            | 1   |
| 07-25    | 69-511   | 案内ピン             | GUIDE PIN             | 1   |
| 07-26    | 87-123   | ネジ               | SCREW                 | 1   |
| 07-27    | 87-104   | ネジ               | SCREW                 | 1   |
| 07-28    | 61-520   | スライドエキセン         | ECCENTRIC             | 1   |
| 07-29    | 63-509   | 手送り連結レバー         | CONNECTING LEVER      | 1   |
| 07-30    | 87-225   | 六角穴付ボルト          | SCREW                 | 1   |
| 07-31    | 71-431   | ピン               | PIN                   | 1   |
| 07-32    | 87-067   | ネジ               | SCREW                 | 1   |
| 07-33    | 21-658   | 送り土台シールドプレート     | FEED BAR SHIELD PLATE | 1   |
| 07-34    | 23-520   | 送り土台シールド         | FEED BAR SHIELD       | 2   |
| 07-35    | 21-656   | 送り土台シールドカバー      | FEED BAR SHIELD COVER | 1   |
| 07-36    | 87-269   | ネジ               | SCREW                 | 2   |
| 07-37    | 60-5060  | 送りエキセンセット        | FEED ECCENTRIC        | 1   |
| 07-38    |          |                  |                       |     |
| 07-39    | 87-242   | ネジ               | SCREW                 | 1   |
| 07-40    | 84-511   | ネジ               | SCREW                 | 1   |

# 8. 送り機構 (2) FEED MECHANISM (2)



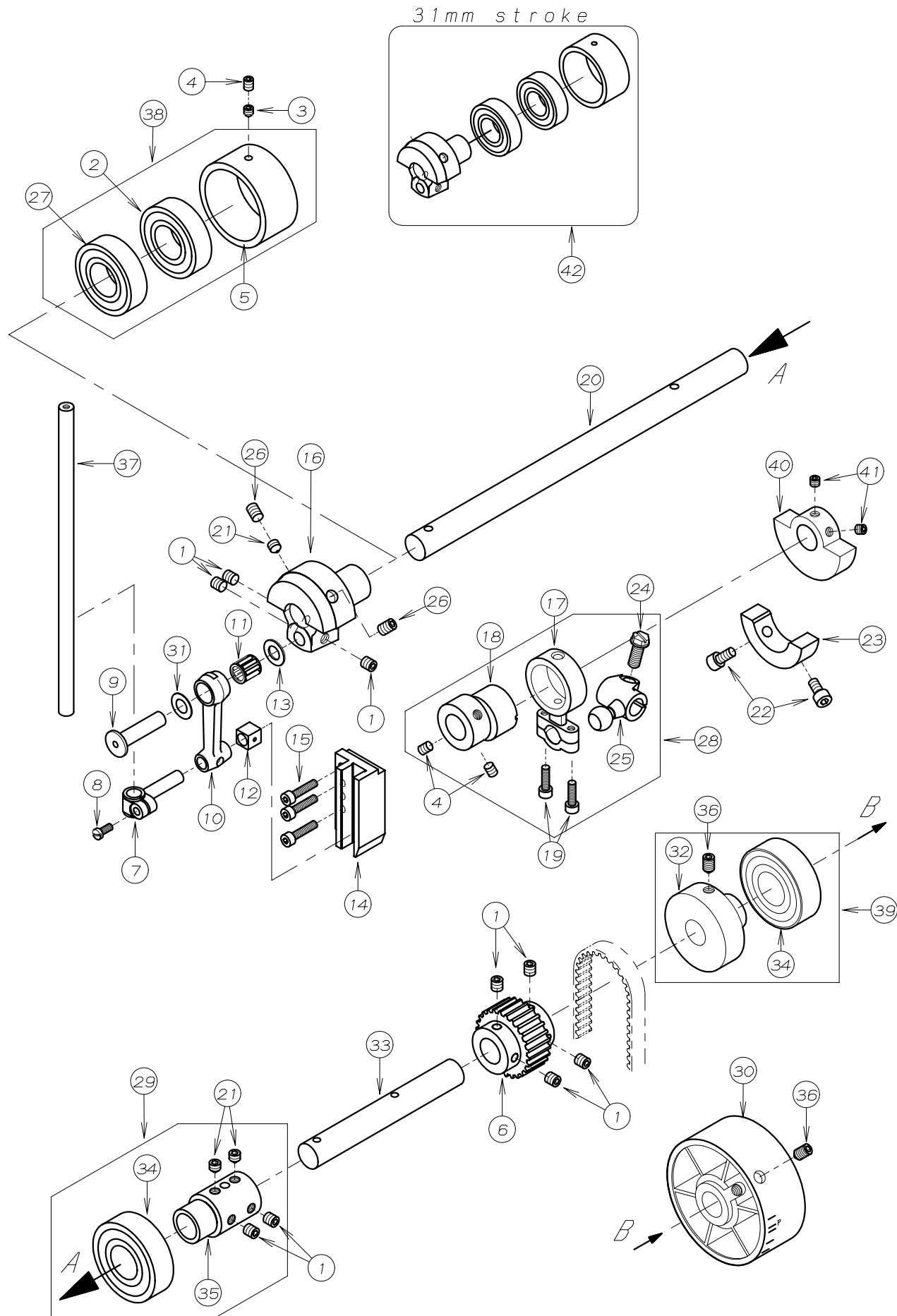
| REF. NO. | PART NO. | 品名         | DESCRIPTION                         | Qty |
|----------|----------|------------|-------------------------------------|-----|
| 08-01    | 71-576   | 送り土台シャフト   | FEED BAR DRIVING SHAFT              | 1   |
| 08-02    | 75-504   | ワッシャ       | WASHER                              | 1   |
| 08-03    | 23-519   | 送りシャフト用シール | SEAL                                | 2   |
| 08-04    | 87-090   | ネジ         | SCREW                               | 2   |
| 08-05    | 51-838   | スラストカバー    | THRUST COVER                        | 1   |
| 08-06    | 87-225   | 六角穴付ボルト    | BOLT                                | 2   |
| 08-07    | 51-839   | 差動調節スライド   | FEED DOG ADJUST SLIDER              | 1   |
| 08-08    | 51-840   | 差動調節レバー    | DIFFERENTIAL FEED CONTROL LEVER     | 1   |
| 08-09    | 87-237   | ネジ         | SCREW                               | 1   |
| 08-10    | 75-520   | ワッシャ       | WASHER                              | 2   |
| 08-11    | 71-578   | 差動送り連結ピン   | DIFFERENTIAL FEED CONNECTING PIN    | 1   |
| 08-12    | 51-842   | 差動送り連結リンク  | DIFFERENTIAL FEED CONNECTING LINK   | 1   |
| 08-13    | 51-829   | 主送り土台      | MAIN FEED BRACKET                   | 1   |
| 08-14    | 51-830   | 差動送り土台     | DIFFERENTIAL FEED BRACKET           | 1   |
| 08-15    | 51-805   | スペーサスカラー   | COLLAR                              | 2   |
| 08-16    | 51-877   | 差動連結ピン     | DIFFERENTIAL CONNECTING PIN         | 1   |
| 08-17    | 51-841   | 差動調節リンク    | DIFFERENTIAL REGULATING LINK        | 1   |
| 08-18    | 51-843   | 差動連結レバー    | DIFFERENTIAL CONNECTING LEVER       | 1   |
| 08-19    | 87-274   | ネジ         | SCREW                               | 4   |
| 08-20    | 75-537   | カラー        | COLLAR                              | 2   |
| 08-21    | 51-837   | 送り前後角ゴマ    | FEED BAR BLOCK                      | 1   |
| 08-22    | 71-577   | 主送り連結ピン    | MAIN FEED CONNECTING PIN            | 1   |
| 08-23    | 87-236   | ネジ         | SCREW                               | 1   |
| 08-24    | 23-188   | Oリング       | O-RING                              | 1   |
| 08-25    | 51-867   | 差動レバー軸     | SHAFT                               | 1   |
| 08-26    | 51-846   | ストップ       | STOPPER                             | 2   |
| 08-27    | 51-847   | 差動目盛板      | DIFFERENTIAL FEED GRADUATION        | 1   |
| 08-28    | 79-529   | 巻バネ        | SPRING                              | 1   |
| 08-29    | 84-585   | ネジ         | SCREW                               | 1   |
| 08-30    | 93-222   | Eリング       | E-RING                              | 1   |
| 08-31    | 87-092   | ネジ         | SCREW                               | 2   |
| 08-32    | 75-467   | ワッシャ       | WASHER                              | 2   |
| 08-33    | 51-807   | 段ネジ        | SPRING                              | 1   |
| 08-34    | 51-808   | ナット        | NUT                                 | 1   |
| 08-35    | 51-806   | 皿バネ        | SPRING                              | 1   |
| 08-36    | 87-129   | ネジ         | SCREW                               | 2   |
| 08-37    | 50-5060  | 差動調節レバーセット | DIFFERENTIAL FEED CONTROL LEVER SET | 1   |
| 08-38    | 50-8280  | 送り土台セット    | FEED BRACKET SET                    | 1   |

9. 下糸捌き機構 LOOPER THREAD MECHANISM



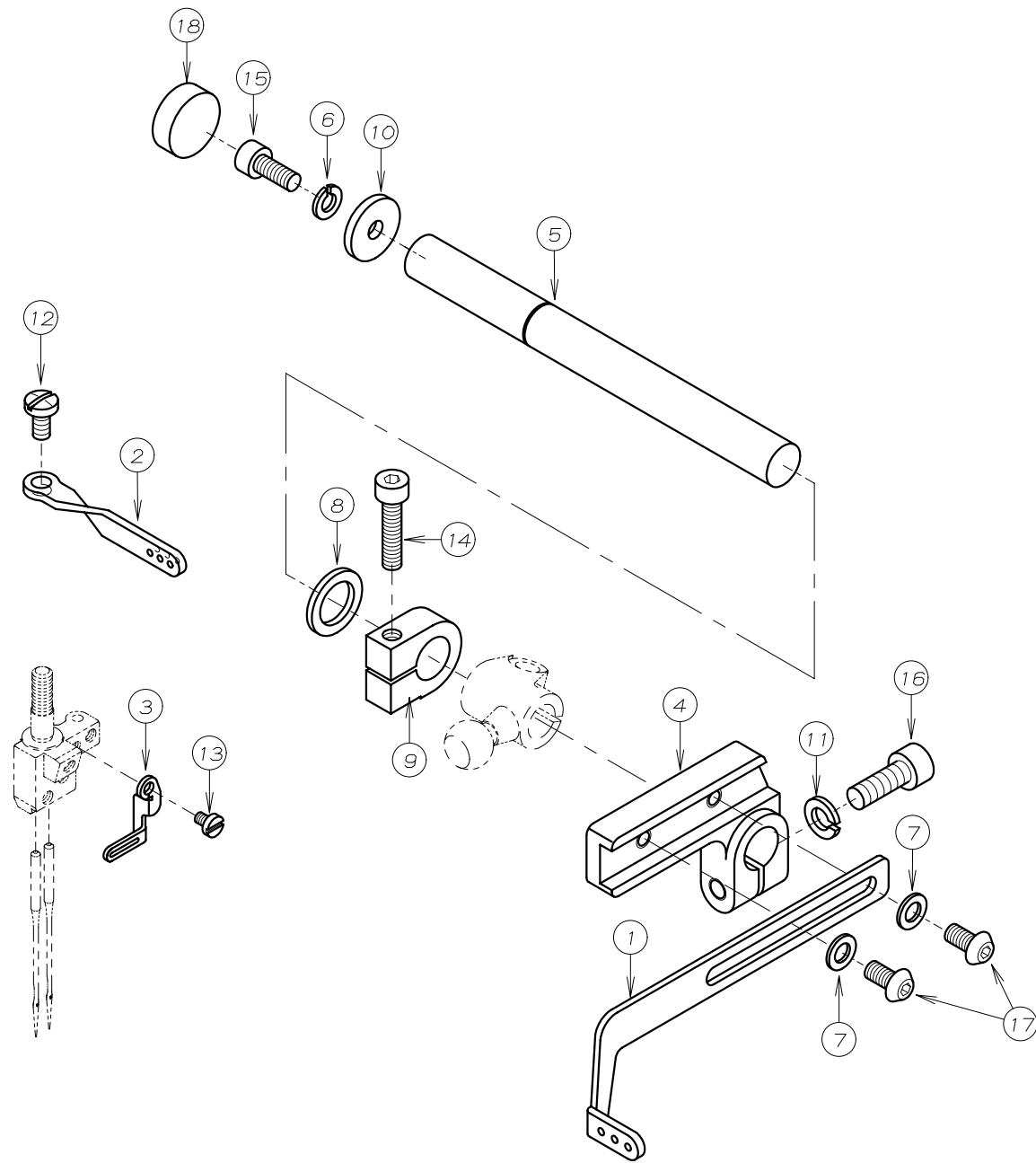
| REF. NO. | PART NO. | 品名        | DESCRIPTION           | Q'TY |
|----------|----------|-----------|-----------------------|------|
| 09-01    | 41-154   | ナット       | NUT                   | 1    |
| 09-02    | 41-155   | チャンホン皿    | DISC                  | 2    |
| 09-03    | 41-504   | 調子棒       | TENSION POST          | 1    |
| 09-04    | 43-519   | 糸道        | THREAD EYELET         | 4    |
| 09-05    | 43-521   | 糸道        | THREAD EYELET         | 2    |
| 09-06    | 43-544   | 糸案内プレート   | THREAD GUIDE PLATE    | 1    |
| 09-07    | 43-547   | 下糸捌き台     | SUPPORT BRACKET       | 1    |
| 09-08    | 43-548   | 糸案内取付台    | HOLDER                | 1    |
| 09-09    | 49-506   | ハマグリ      | LOOPER THREAD TAKE-UP | 1    |
| 09-10    | 75-224   | ワッシャ      | WASHER                | 1    |
| 09-11    | 79-534   | ハネ        | SPRING                | 1    |
| 09-12    | 84-167   | ネジ        | SCREW                 | 2    |
| 09-13    | 84-361   | ネジ        | SCREW                 | 1    |
| 09-14    | 87-123   | 六角穴付きボルト  | BOLT                  | 1    |
| 09-15    | 87-172   | ネジ        | SCREW                 | 1    |
| 09-16    | 87-177   | 六角穴付きボルト  | BOLT                  | 4    |
| 09-17    | 87-268   | カハーストップネジ | SCREW                 | 1    |

# 10. 針棒上軸機構 NEEDLE BAR MECHANISM



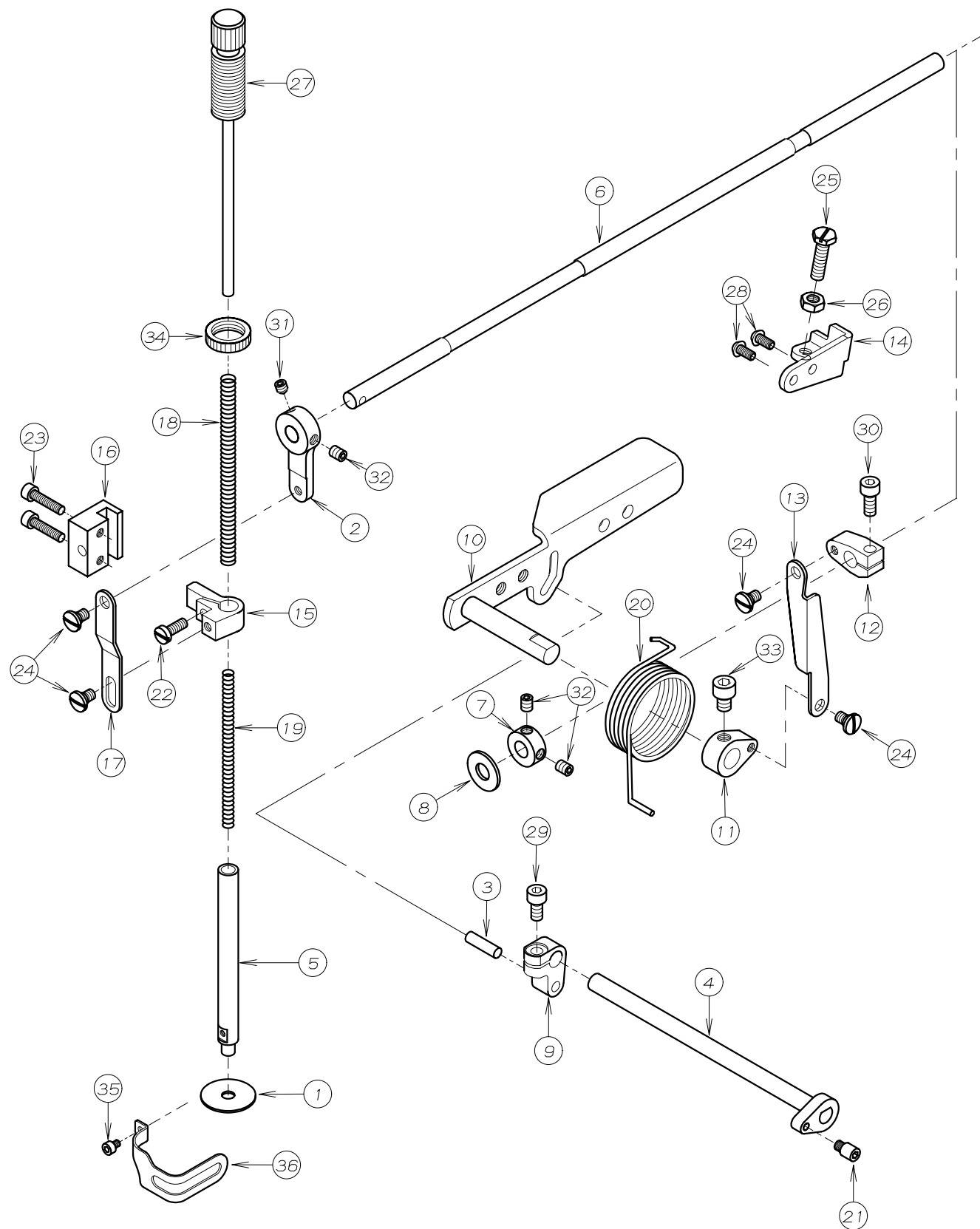
| REF. NO. | PART NO.  | 品名            | DESCRIPTION             | Qty |
|----------|-----------|---------------|-------------------------|-----|
| 10-01    | 87-172    | ネジ            | SCREW                   | 9   |
| 10-02    | 91-888    | ハ`アリング        | BEARING                 | 1   |
| 10-03    | 87-253    | ネジ            | SCREW                   | 1   |
| 10-04    | 87-254    | ネジ            | SCREW                   | 3   |
| 10-05    | 81-502    | ハ`アリングハウジング   | BEARING HOUSING         | 1   |
| 10-06    | 06-553    | タイミングプーリー     | TIMING PULLEY           | 1   |
| 10-07    | 73-502    | 針棒抱き          | NEEDLE BAR BRACKET      | 1   |
| 10-08    | 84-359    | ネジ            | SCREW                   | 1   |
| 10-09    | 71-674    | リンクピン         | PIN                     | 1   |
| 10-10    | 63-417    | 針棒リンク         | LINK                    | 1   |
| 10-11    | 91-264    | ハ`アリング        | BEARING                 | 1   |
| 10-12    | 69-532    | 角ゴマ           | BLOCK                   | 1   |
| 10-13    | 75-542    | ワッシャ          | WASHER                  | 1   |
| 10-14    | 69-533    | 針棒ガイド         | GUIDE                   | 1   |
| 10-15    | 87-112    | ネジ            | SCREW                   | 3   |
| 10-16    | 66-504    | 針棒クランク(31)    | NEEDLE CRANK (31)       | 1   |
| 10-17    | 63-501    | 針糸糊棒          | CONNECTING ROD          | 1   |
| 10-18    | 61-501    | 針糸糊棒エキセン玉     | ECCENTRIC               | 1   |
| 10-19    | 87-214    | 六角穴付ボルト       | BOLT                    | 2   |
| 10-20    | 71-633    | 上軸(左)         | UPPER SHAFT             | 1   |
| 10-21    | 87-259    | ネジ            | SCREW                   | 3   |
| 10-22    | 87-213    | ネジ            | SCREW                   | 2   |
| 10-23    | 69-507    | 針糸糊棒バランス      | MOTION                  | 1   |
| 10-24    | 87-036    | ネジ            | SCREW                   | 1   |
| 10-25    | 61-502    | 針糸糊棒ロッド玉      | ECCENTRIC               | 1   |
| 10-26    | 87-242    | ネジ            | SCREW                   | 2   |
| 10-27    | 91-882    | ハ`アリング        | BEARING                 | 1   |
| 10-28    | 60-5010   | 針糸糊棒ロッドセット    | CONNECTING ROD ASS'Y    | 1   |
| 10-29    | 75-2700-1 | ハ`アリングセット     | BEARING ASS'Y           | 1   |
| 10-30    | 69-534    | ハンドプーリー       | HAND WHEEL              | 1   |
| 10-31    | 75-671    | スラストワッシャ      | WASHER                  | 1   |
| 10-32    | 69-538    | ハ`アリングスリーブ(上) | HANDWHEEL ADAPTOR       | 1   |
| 10-33    | 71-510    | 上軸(右)         | UPPER SHAFT             | 1   |
| 10-34    | 91-994    | ボールベアリング      | BALL BEARING            | 2   |
| 10-35    | 75-270    | 上軸ジョイント       | UPPER SHAFT JOINT       | 1   |
| 10-36    | 87-241    | ネジ            | SCREW                   | 2   |
| 10-37    | 11-153    | 針棒            | NEEDLE BAR              | 1   |
| 10-38    | 60-9890   | ハ`アリングセット     | BEARING ASS'Y           | 1   |
| 10-39    | 60-9970   | ハ`アリングセット     | BEARING ASS'Y           | 1   |
| 10-40    | 69-142    | クランクモーション     | BALANCE WEIGHT          | 1   |
| 10-41    | 87-274    | ネジ            | SCREW                   | 2   |
| 10-42    | 60-9891   | 針棒クランクセット(31) | NEEDLE CRANK ASS'Y (31) | 1   |

# 11. 上糸捌き機構 NEEDLE THREAD MECHANISM



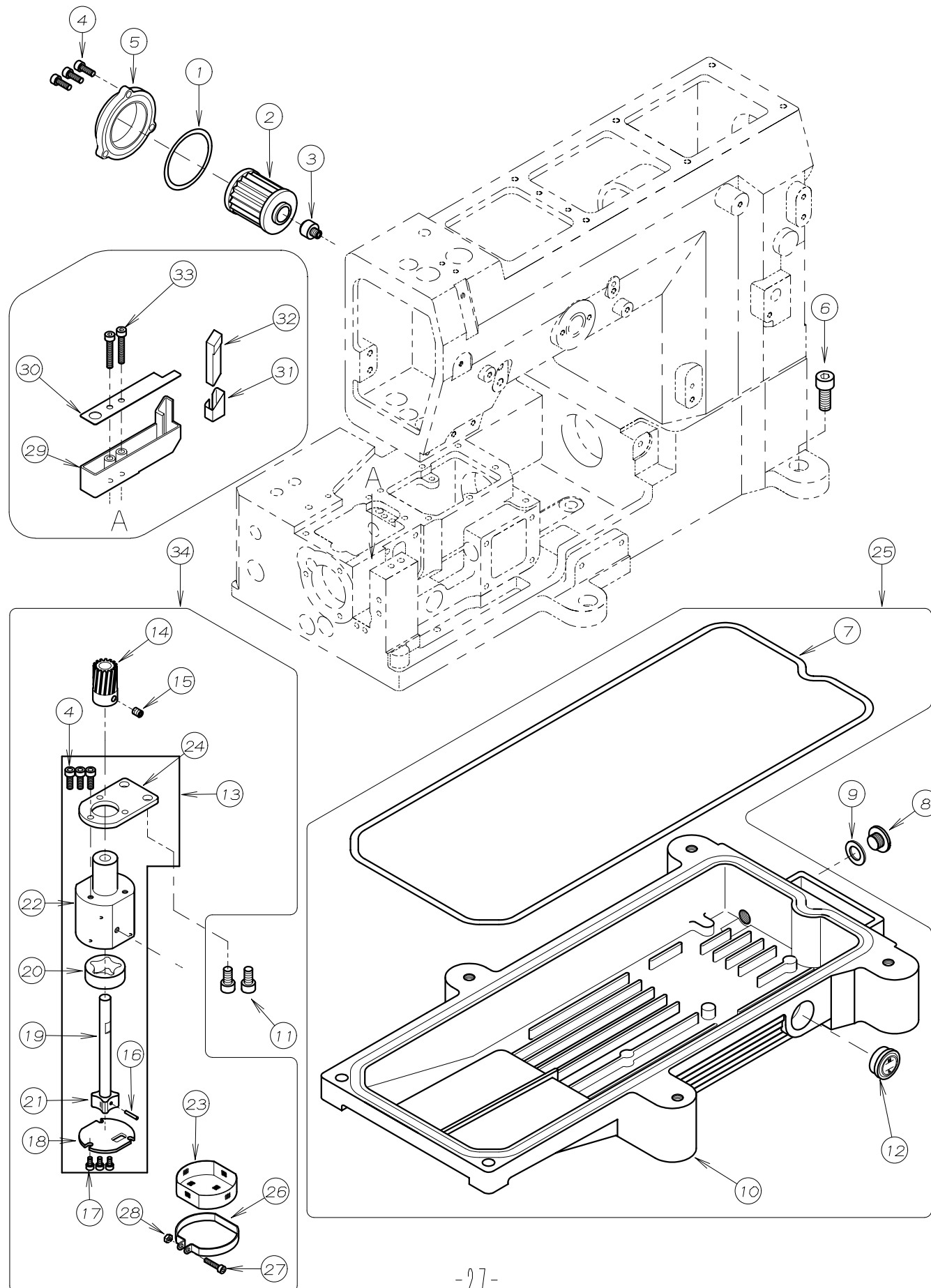
| REF. NO. | PART NO. | 品名            | DESCRIPTION           | Q'TY |
|----------|----------|---------------|-----------------------|------|
| 11-01    | 45-505   | 針糸捌き          | NEEDLE THREAD TAKE-UP | 1    |
| 11-02    | 45-523   | 針棒糸道          | THREAD EYELET         | 1    |
| 11-03    | 45-549   | 針株糸道          | THREAD EYELET         | 1    |
| 11-04    | 67-502   | 針糸捌き取付台       | LEVER                 | 1    |
| 11-05    | 71-514   | 針糸捌きシャフト      | SHAFT                 | 1    |
| 11-06    | 75-410   | スフ° リング° ワッシャ | SPRING WASHER         | 1    |
| 11-07    | 75-468   | ワッシャ          | WASHER                | 2    |
| 11-08    | 75-504   | ワッシャ          | WASHER                | 1    |
| 11-09    | 75-505   | カラー           | COLLAR                | 1    |
| 11-10    | 75-508   | ワッシャ          | WASHER                | 1    |
| 11-11    | 75-526   | スフ° リング° ワッシャ | SPRING WASHER         | 1    |
| 11-12    | 84-374   | ネジ°           | SCREW                 | 1    |
| 11-13    | 85-618   | ネジ°           | SCREW                 | 1    |
| 11-14    | 87-112   | 六角穴付きボルト      | BOLT                  | 1    |
| 11-15    | 87-113   | 六角穴付きボルト      | BOLT                  | 1    |
| 11-16    | 87-224   | 六角穴付きボルト      | BOLT                  | 1    |
| 11-17    | 87-272   | ネジ°           | SCREW                 | 2    |
| 11-18    | 94-504   | シールキャップ°      | PLUG                  | 1    |

# 12. 押え揚げ機構 PRESSER FOOT MECHANISM



| REF. NO. | PART NO. | 品名       | DESCRIPTION      | Q'TY |
|----------|----------|----------|------------------|------|
| 12-01    | 23-265   | 押え棒油止シール | SEAL             | 1    |
| 12-02    | 67-503   | レバー      | LEVER            | 1    |
| 12-03    | 71-203   | 平行ピン     | PIN              | 1    |
| 12-04    | 71-507   | 系緩め軸     | SHAFT            | 1    |
| 12-05    | 71-568   | 押え棒      | PRESSER FOOT BAR | 1    |
| 12-06    | 71-517   | シャフト     | SHAFT            | 1    |
| 12-07    | 75-001   | カラー      | COLLAR           | 1    |
| 12-08    | 75-501   | ワッシャ     | WASHER           | 1    |
| 12-09    | 77-504   | 押え揚クランク  | CRANK            | 1    |
| 12-10    | 77-518   | 押え揚げレバー  | LEVER            | 1    |
| 12-11    | 77-506   | クランク(下)  | CRANK            | 1    |
| 12-12    | 77-507   | クランク(上)  | CRANK            | 1    |
| 12-13    | 77-508   | リンク      | LINK             | 1    |
| 12-14    | 77-509   | ブラケット    | BRACKET          | 1    |
| 12-15    | 77-510   | 押え棒抱き    | CLAMP            | 1    |
| 12-16    | 77-511   | 押え棒ガイド   | GUIDE            | 1    |
| 12-17    | 77-512   | 連結プレート   | PLATE            | 1    |
| 12-18    | 79-518   | 押え棒ハネ    | SPRING           | 1    |
| 12-19    | 79-519   | 押え棒ハネ(小) | SPRING           | 1    |
| 12-20    | 79-538   | 巻ハネ      | SPRING           | 1    |
| 12-21    | 84-561   | ネジ       | SCREW            | 1    |
| 12-22    | 84-566   | ネジ       | SCREW            | 1    |
| 12-23    | 87-112   | 六角穴付きボルト | BOLT             | 2    |
| 12-24    | 84-581   | 段ネジ      | SCREW            | 4    |
| 12-25    | 84-813   | ネジ       | SCREW            | 1    |
| 12-26    | 86-411   | ナット      | NUT              | 1    |
| 12-27    | 87-001   | 押え棒筒ネジ   | SCREW            | 1    |
| 12-28    | 87-272   | ネジ       | SCREW            | 2    |
| 12-29    | 87-213   | 六角穴付きボルト | BOLT             | 1    |
| 12-30    | 87-252   | 六角穴付きボルト | BOLT             | 1    |
| 12-31    | 87-253   | ネジ       | SCREW            | 1    |
| 12-32    | 87-254   | ネジ       | SCREW            | 3    |
| 12-33    | 87-255   | 六角穴付きボルト | BOLT             | 1    |
| 12-34    | 88-003   | 筒ネジナット   | NUT              | 1    |
| 12-35    | 87-142   | ネジ       | SCREW            | 1    |
| 12-36    | 27-088   | フィンガード   | FINGER GUARD     | 1    |

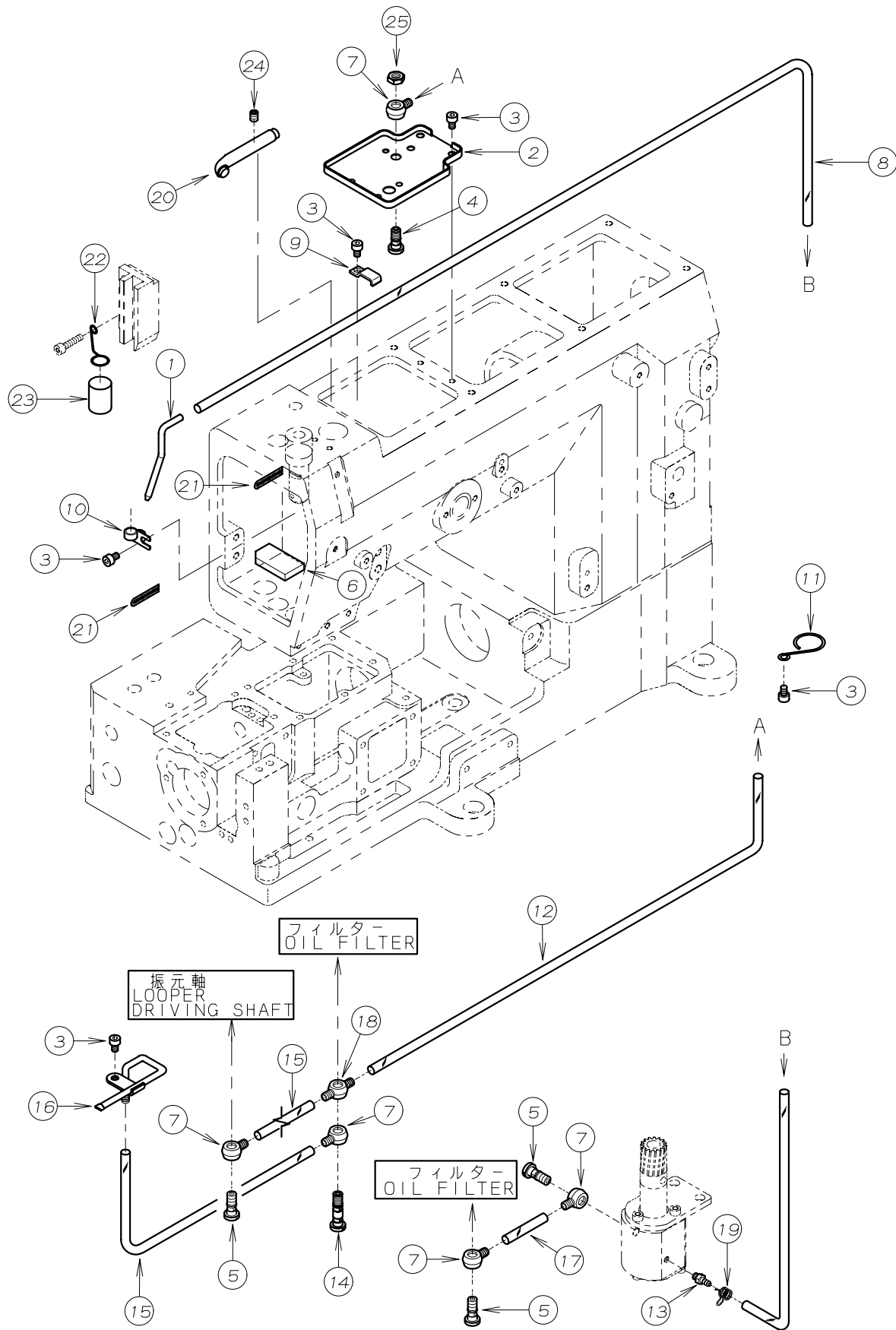
# 13. 給油機構(1) LUBRICATION MECHANISM (1)



| REF. NO. | PART NO.  | 品名            | DESCRIPTION         | Qty |
|----------|-----------|---------------|---------------------|-----|
| 13-01    | 23-506    | Oリング          | O-RING              | 1   |
| 13-02    | 31-222    | フィルター         | FILTER              | 1   |
| 13-03    | 35-509    | オイルフィルター継手    | OIL FILTER JOINT    | 1   |
| 13-04    | 87-129    | ネジ            | SCREW               | 6   |
| 13-05    | 21-632    | オイルフィルターキャップ  | OIL FILTER CAP      | 1   |
| 13-06    | 87-663    | ボルト           | BOLT                | 6   |
| 13-07    | 23-524    | Oリング          | O-RING              | 1   |
| 13-08    | 87-311    | ブッシュ小         | BUSHING PLUG        | 1   |
| 13-09    | 23-304    | オイルタンク レンシール  | GASKET              | 1   |
| 13-10    | 31-509    | オイルタンク        | OIL TANK            | 1   |
| 13-11    | 87-225    | 六角穴付ボルト       | BOLT                | 2   |
| 13-12    | 39-504    | オイルゲージ        | OIL GAUGE           | 1   |
| 13-13    | 30-0130   | ポンプセット        | PUMP ASS'Y          | 1   |
| 13-14    | 31-702    | ポンプギア         | PUMP GEAR           | 1   |
| 13-15    | 87-254    | ネジ            | SCREW               | 1   |
| 13-16    | 17-8010-G | ピン            | PIN                 | 1   |
| 13-17    | 87-123    | 六角穴付ボルト       | BOLT                | 3   |
| 13-18    | 31-708    | ポンプ裏板         | PUMP REAR PLATE     | 1   |
| 13-19    | 31-706    | ポンプ軸          | PUMP SHAFT          | 1   |
| 13-20    | 31-705    | アウトローター       | OUTER ROTER         | 1   |
| 13-21    | 31-707    | インナーローター      | INNER ROTER         | 1   |
| 13-22    | 31-704    | トロコイドポンプハウジング | PUMP HOUSING        | 1   |
| 13-23    | 31-156    | ポンプメッシュ       | FILTER              | 1   |
| 13-24    | 31-703    | ポンプ取板         | PLATE               | 1   |
| 13-25    | 30-5080   | WXオイルタンクセット   | OIL TANK ASS'Y      | 1   |
| 13-26    | 31-157    | ポンプメッシュ止め金具   | BRACKET             | 1   |
| 13-27    | 87-140    | ネジ            | SCREW               | 1   |
| 13-28    | 88-137    | ナット           | NUT                 | 1   |
| 13-29    | 27-537    | ニードルクーラー      | NEEDLE COOLER       | 1   |
| 13-30    | 27-538    | ニードルクーラーフタ    | NEEDLE COOLER COVER | 1   |
| 13-31    | 27-539    | フェルトガード       | FELT GUARD          | 1   |
| 13-32    | 27-540    | ニードルクーラーフェルト  | FELT                | 1   |
| 13-33    | 87-285    | 六角穴付きボルト      | BOLT                | 2   |
| 13-34    | 30-0131   | ポンプセット        | PUMP ASS'Y          | 1   |

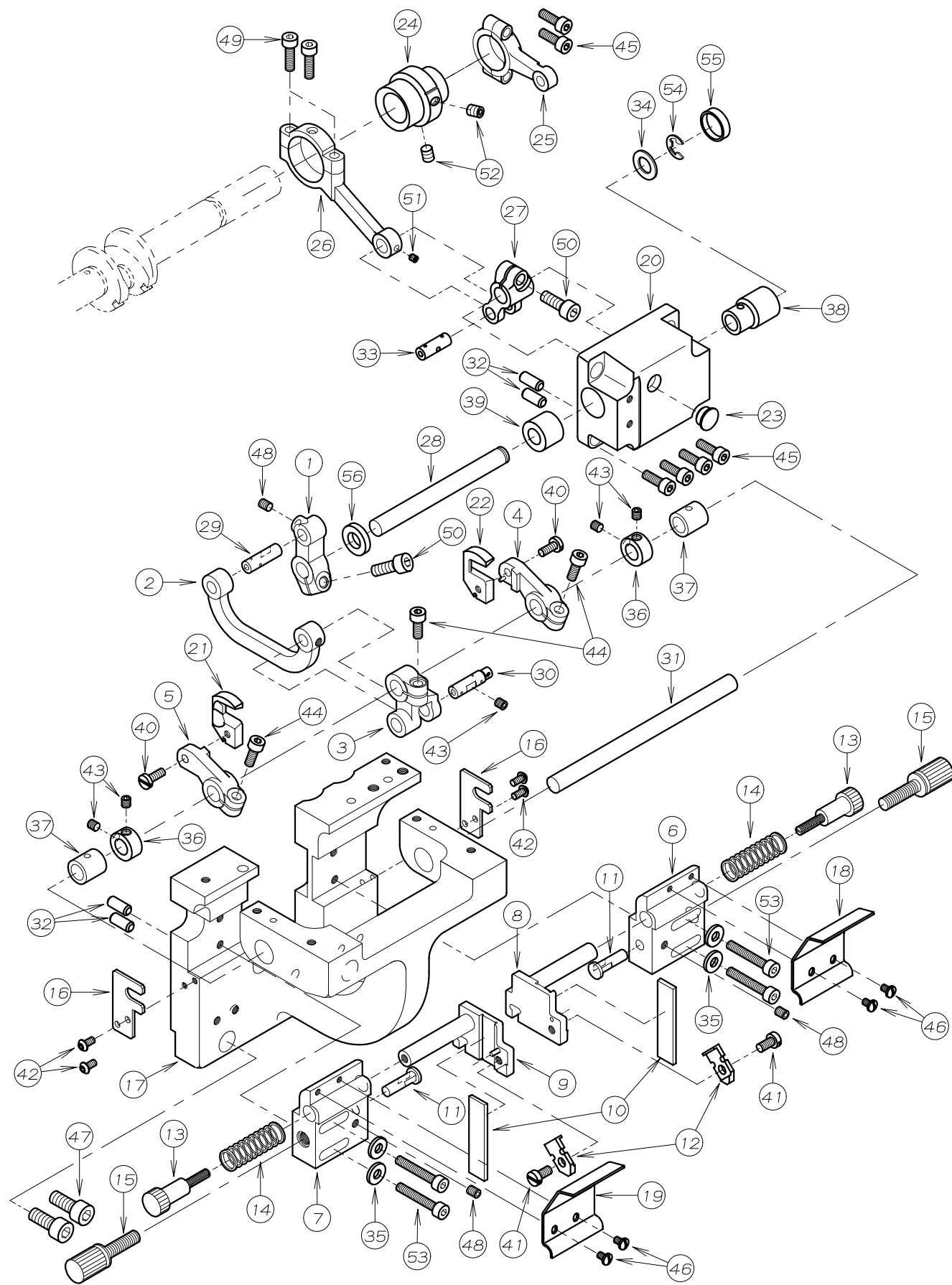


# 14. 給油機構 (2) LUBRICATION MECHANISM (2)



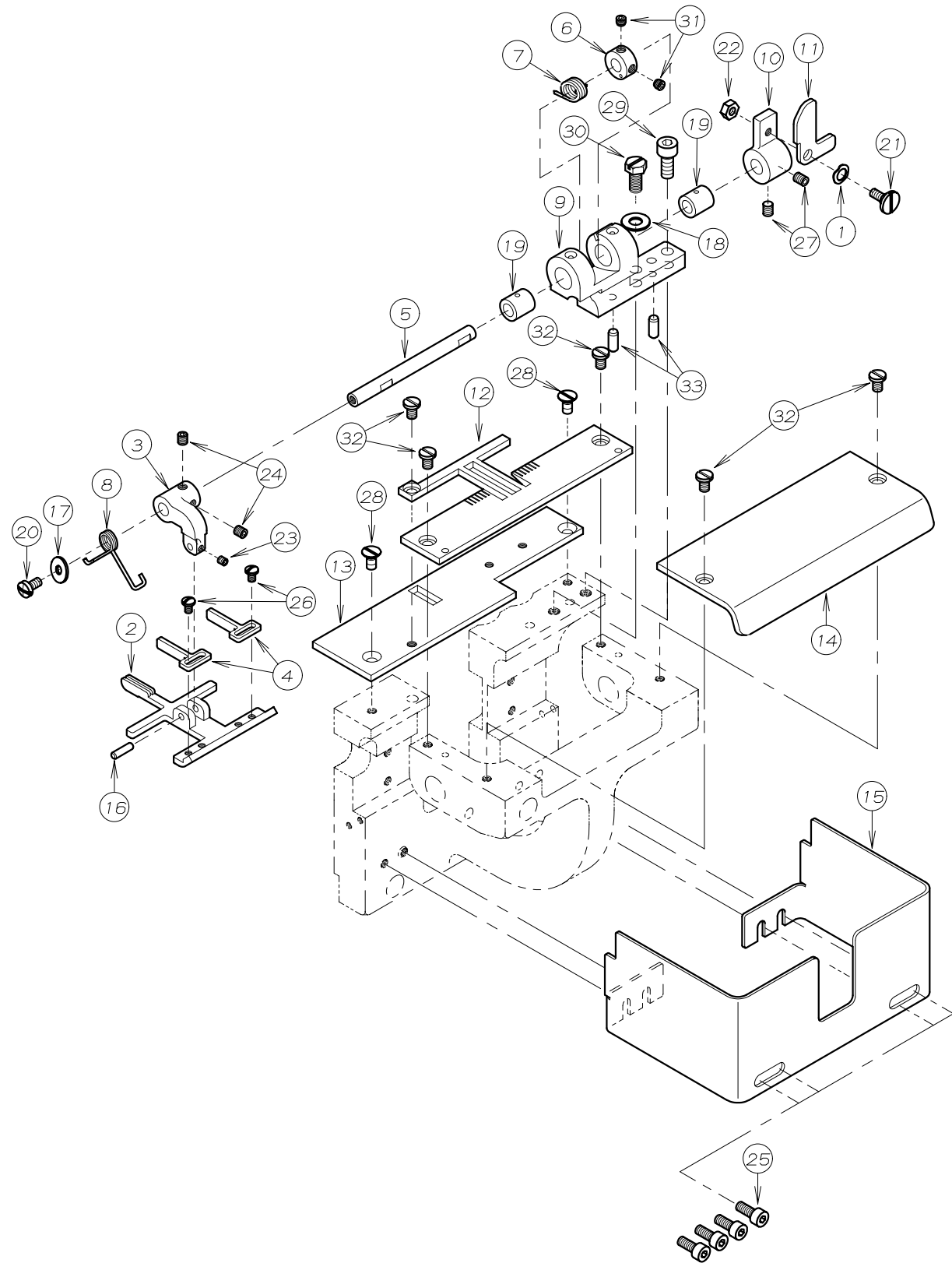
| REF. NO. | PART NO. | 品名         | DESCRIPTION        | Qty |
|----------|----------|------------|--------------------|-----|
| 14-01    | 35-540   | リターン用パイプ   | PIPE               | 1   |
| 14-02    | 35-503   | 油受         | OIL RELEASER       | 1   |
| 14-03    | 87-092   | ネジ         | SCREW              | 6   |
| 14-04    | 35-539   | 管継手ボルト     | JOINT SCREW        | 1   |
| 14-05    | 35-528   | 管継手ボルト (短) | JOINT SCREW        | 3   |
| 14-06    | 23-386   | フェルト       | FELT               | 1   |
| 14-07    | 35-505   | 片口管継手      | JOINT              | 5   |
| 14-08    | 35-521   | ヒールチューブ    | TUBE (φ6Xφ3, 560L) | 1   |
| 14-09    | 39-139   | パイプサポート    | CLAMP              | 1   |
| 14-10    | 39-501   | 配管止め       | CLAMP              | 1   |
| 14-11    | 35-530   | チューブバンド    | CLAMP              | 1   |
| 14-12    | 35-517   | ヒールチューブ    | TUBE (φ6Xφ4, 540L) | 1   |
| 14-13    | 31-314   | ヒールパイプ継手   | JOINT              | 1   |
| 14-14    | 35-529   | 管継手ボルト     | JOINT SCREW        | 1   |
| 14-15    | 35-519   | ヒールチューブ    | TUBE (φ6Xφ4, 187L) | 2   |
| 14-16    | 35-514   | 注油配管       | OIL DISTRIBUTOR    | 1   |
| 14-17    | 35-526   | ヒールチューブ    | TUBE (φ6Xφ4, 47L)  | 1   |
| 14-18    | 35-506   | 両口管継手      | JOINT              | 1   |
| 14-19    | 35-413   | 配管チューブ止め金具 | CLAMP              | 1   |
| 14-20    | 23-560   | 給油パイプ      | PIPE               | 1   |
| 14-21    | 23-540   | フェルト       | FELT               | 2   |
| 14-22    | 23-558   | 給油サポート     | SUPPORT            | 1   |
| 14-23    | 23-559   | スポンジ       | SPONGE             | 1   |
| 14-24    | 87-254   | ネジ         | SCREW              | 1   |
| 14-25    | 88-165   | 六角ナット      | NUT                | 1   |

15. C用専用部品(1) MODEL C EXCLUSIVE PARTS (1)



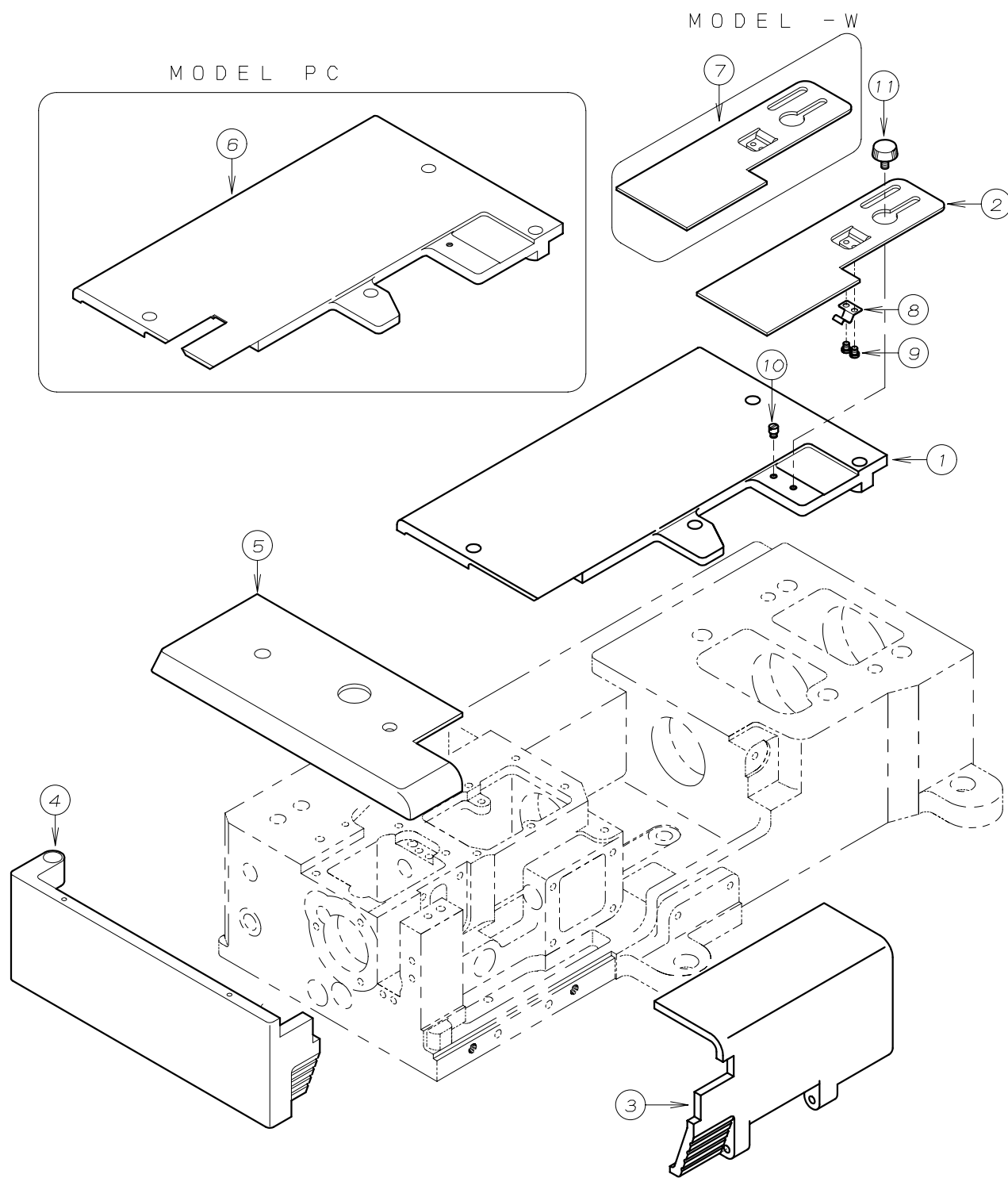
| REF. NO. | PART NO. | 品名              | DESCRIPTION                   | Q'TY |
|----------|----------|-----------------|-------------------------------|------|
| 15-01    | 07-423   | 上メスシャフトレバ       | LEVER                         | 1    |
| 15-02    | 07-424   | 連結リンク           | LINK BAR                      | 1    |
| 15-03    | 07-425   | 上メス連結レバ         | LEVER                         | 1    |
| 15-04    | 07-426   | ウメスフ ラケット(右)    | BRACKET                       | 1    |
| 15-05    | 07-427   | 上メスフ ラケット(左)    | BRACKET                       | 1    |
| 15-06    | 07-428   | 固定メスフ ラケット土台(右) | LOWER KNIFE MOUNT BRACKET (R) | 1    |
| 15-07    | 07-429   | 固定メスフ ラケット土台(左) | LOWER KNIFE MOUNT BRACKET (L) | 1    |
| 15-08    | 07-430   | 固定メスフ ラケット(右)   | LOWER KNIFE BRACKET (R)       | 1    |
| 15-09    | 07-431   | 固定メスフ ラケット(左)   | LOWER KNIFE BRACKET (L)       | 1    |
| 15-10    | 07-432   | 固定メス            | LOWER KNIFE                   | 2    |
| 15-11    | 07-433   | 固定メス回止め         | PIN                           | 2    |
| 15-12    | 07-434   | 固定金具            | LOWER KNIFE CLAMP             | 2    |
| 15-13    | 07-435   | 固定メスハネ圧ネジ       | ADJUSTING SCREW               | 2    |
| 15-14    | 07-436   | 固定メスハネ          | SPRING                        | 2    |
| 15-15    | 07-437   | 位置決めねじ          | SCREW                         | 2    |
| 15-16    | 07-438   | 固定メス位置決め金具      | LOCKING PLATE                 | 2    |
| 15-17    | 07-439   | メス土台            | BASE BRACKET                  | 1    |
| 15-18    | 07-440   | カバー-右           | COVER (R)                     | 1    |
| 15-19    | 07-441   | カバー-左           | COVER (L)                     | 1    |
| 15-20    | 07-501   | 上メスシャフトフ ラケット   | BRACKET                       | 1    |
| 15-21    | 07-702   | 上メス(左)          | UPPER KNIFE (L)               | 1    |
| 15-22    | 07-703   | 上メス(右)          | UPPER KNIFE (R)               | 1    |
| 15-23    | 23-533   | ゴム栓             | PLUG                          | 1    |
| 15-24    | 61-525   | 上メスエキセン         | UPPER KNIFE ECCENTRIC         | 1    |
| 15-25    | 63-508   | 針受ロット           | CONNECTING ROD                | 1    |
| 15-26    | 63-832   | 上メスロット          | CONNECTING ROD                | 1    |
| 15-27    | 67-517   | 上メスシャフトレバ (右)   | LEVER (RIGHT)                 | 1    |
| 15-28    | 71-096   | 上メスシャフト         | SHAFT                         | 1    |
| 15-29    | 71-097   | リンクピン           | LINK PIN                      | 1    |
| 15-30    | 71-098   | リンクピン           | LINK PIN                      | 1    |
| 15-31    | 71-099   | 上メス駆動シャフト       | SHAFT                         | 1    |
| 15-32    | 71-208   | ロックピン           | PIN                           | 4    |
| 15-33    | 71-596   | 上メスロットピン        | CONNECTING ROD PIN            | 1    |
| 15-34    | 75-519   | ワッシャ            | WASHER                        | 1    |
| 15-35    | 75-522   | ワッシャ            | WASHER                        | 4    |
| 15-36    | 75-561   | カラー             | COLLAR                        | 2    |
| 15-37    | 81-022   | 上メス駆動シャフトブッシュ   | BUSHING                       | 2    |
| 15-38    | 81-543   | ブッシュ            | BUSHING                       | 1    |
| 15-39    | 81-544   | ブッシュ            | BUSHING                       | 1    |
| 15-40    | 84-363   | ネジ              | SCREW                         | 2    |
| 15-41    | 87-096   | ネジ              | SCREW                         | 2    |
| 15-42    | 87-099   | ネジ              | SCREW                         | 4    |
| 15-43    | 87-106   | ネジ              | SCREW                         | 5    |
| 15-44    | 87-113   | 六角穴付きボルト        | BOLT                          | 3    |
| 15-45    | 87-129   | 六角穴付きボルト        | BOLT                          | 6    |
| 15-46    | 87-166   | ネジ              | SCREW                         | 4    |
| 15-47    | 87-171   | 六角穴付きボルト        | BOLT                          | 2    |
| 15-48    | 87-181   | ネジ              | SCREW                         | 3    |
| 15-49    | 87-214   | 六角穴付きボルト        | BOLT                          | 2    |
| 15-50    | 87-224   | 六角穴付きボルト        | BOLT                          | 2    |
| 15-51    | 87-234   | ネジ              | SCREW                         | 1    |
| 15-52    | 87-254   | ネジ              | SCREW                         | 2    |
| 15-53    | 87-285   | 六角穴付きボルト        | BOLT                          | 4    |
| 15-54    | 93-213   | E型止め輪           | E-RING                        | 1    |
| 15-55    | 94-507   | メクラプラグ          | PLUG                          | 1    |
| 15-56    | 94-805   | オイルシール          | OIL SEAL                      | 1    |

16. C用専用部品(2) MODEL C EXCLUSIVE PARTS(2)



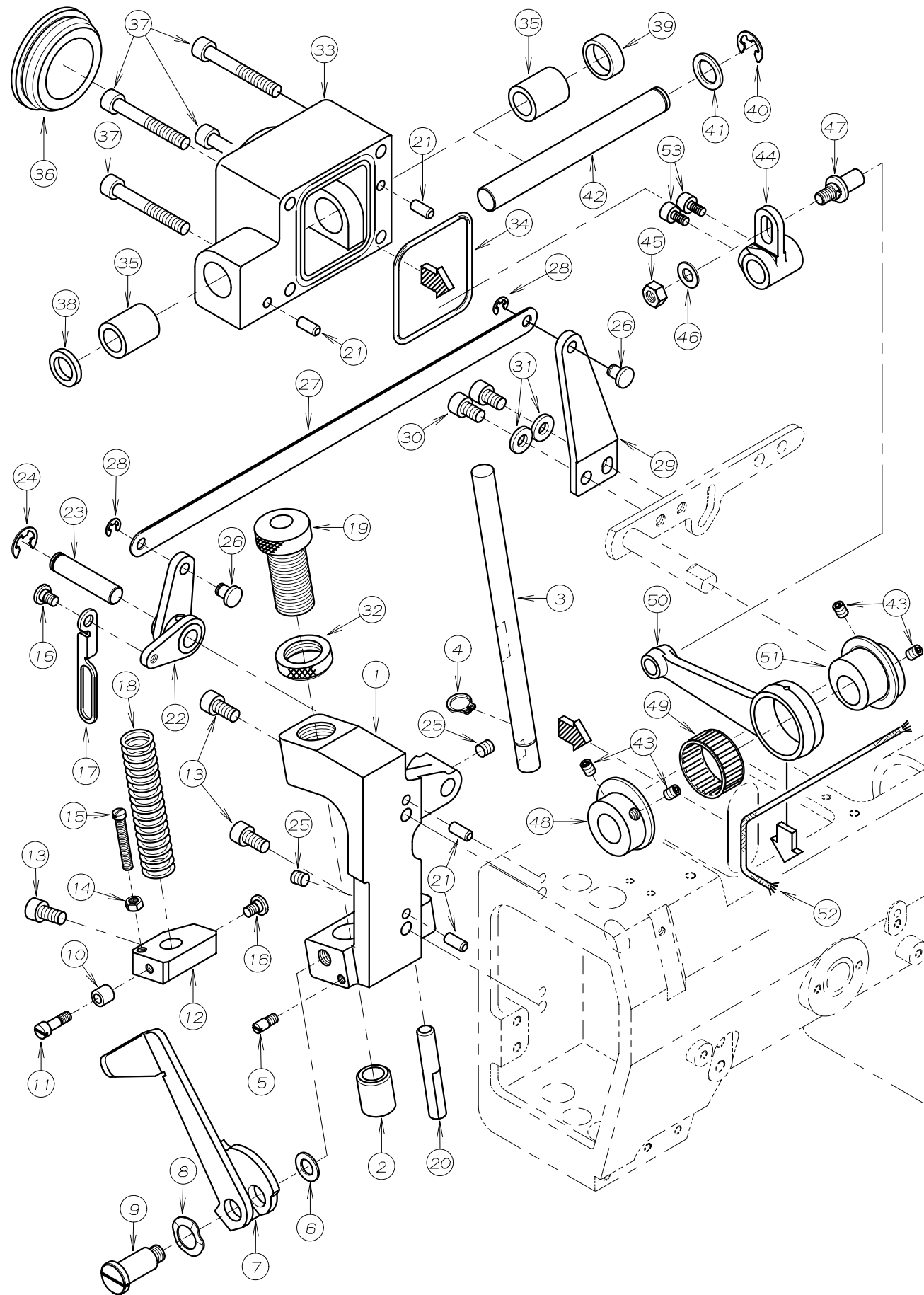
| REF. NO. | PART NO. | 品名        | DESCRIPTION | Q'TY |
|----------|----------|-----------|-------------|------|
| 16-01    | 02-118   | 波ワッシャ     | WASHER      | 1    |
| 16-02    | 07-412   | 補助押え足     | BOTTOM      | 1    |
| 16-03    | 07-413   | 補助押え連結    | BRACKET     | 1    |
| 16-04    | 07-414   | 補助押え生地押え  | GUIDE       | 2    |
| 16-05    | 07-415   | 補助押えシャフト  | SHAFT       | 1    |
| 16-06    | 07-416   | 補助押えハネカラー | COLLAR      | 1    |
| 16-07    | 07-417   | 補助押え主ハネ   | SPRING      | 1    |
| 16-08    | 07-418   | 補助ハネ      | SPRING      | 1    |
| 16-09    | 07-419   | ブラケット     | BRACKET     | 1    |
| 16-10    | 07-420   | レバー       | LEVER       | 1    |
| 16-11    | 07-421   | 回転レバー     | LEVER       | 1    |
| 16-12    | 07-422   | 補助針板      | PLATE       | 1    |
| 16-13    | 07-442   | 補助板       | PLATE       | 1    |
| 16-14    | 07-443   | 上メス軸カバー   | COVER       | 1    |
| 16-15    | 07-444   | メス土台カバー   | COVER       | 1    |
| 16-16    | 71-095   | 補助押え連結ピン  | PIN         | 1    |
| 16-17    | 75-385   | ワッシャ      | WASHER      | 1    |
| 16-18    | 75-453   | ワッシャ      | WASHER      | 1    |
| 16-19    | 81-021   | ブッシュ      | BUSHING     | 2    |
| 16-20    | 84-374   | ネジ        | SCREW       | 1    |
| 16-21    | 84-396   | 段ネジ       | SCREW       | 1    |
| 16-22    | 86-211   | ナット       | NUT         | 1    |
| 16-23    | 87-104   | ネジ        | SCREW       | 1    |
| 16-24    | 87-106   | ネジ        | SCREW       | 2    |
| 16-25    | 87-113   | 六角穴付きボルト  | BOLT        | 4    |
| 16-26    | 87-166   | ネジ        | SCREW       | 2    |
| 16-27    | 87-181   | ネジ        | SCREW       | 2    |
| 16-28    | 87-249   | ネジ        | SCREW       | 2    |
| 16-29    | 87-252   | 六角穴付きボルト  | BOLT        | 1    |
| 16-30    | 87-321   | 六角ボルト     | BOLT        | 1    |
| 16-31    | 87-322   | ネジ        | SCREW       | 2    |
| 16-32    | 87-415   | ネジ        | SCREW       | 5    |
| 16-33    | 71-255   | ロックピン     | PIN         | 2    |

# 17. C用カバー MODEL C COVER ASSEMBLY



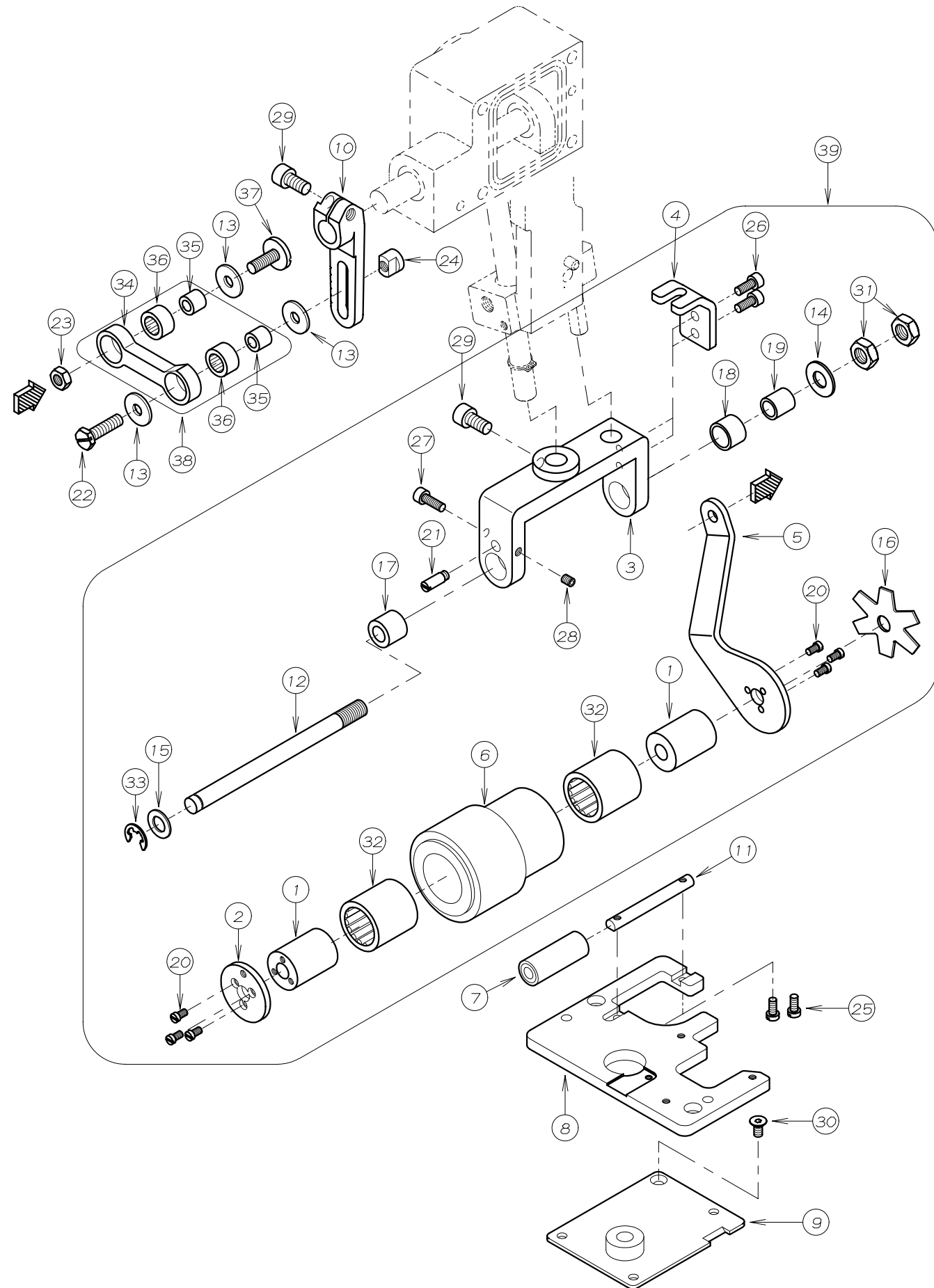
| REF. NO. | PART NO. | 品名           | DESCRIPTION | Q'TY |
|----------|----------|--------------|-------------|------|
| 17-01    | 21-795   | 上ハースカハ       | UPPER COVER | 1    |
| 17-02    | 27-103   | 前ハースカハ       | FRONT COVER | 1    |
| 17-03    | 27-104   | 前カハ          | FRONT COVER | 1    |
| 17-04    | 27-105   | ヨコカハ         | SIDE COVER  | 1    |
| 17-05    | 27-106   | サイド上ハースカハ    | SIDE COVER  | 1    |
| 17-06    | 27-108   | 上ハースカハ       | CLOTH COVER | 1    |
| 17-07    | 27-109   | 前ハースカハ (幅広用) | FRONT COVER | 1    |
| 17-08    | 79-801   | ハネ           | SPRING      | 1    |
| 17-09    | 84-167   | ネジ           | SCREW       | 2    |
| 17-10    | 85-607   | 段ネジ          | SCREW       | 1    |
| 17-11    | 87-292   | 調節ネジ         | SCREW       | 1    |

18. 後プーラー機構 (1) REAR PULLER MECHANISM (1)



| REF. NO. | PART NO. | 品名            | DESCRIPTION          | Qty |
|----------|----------|---------------|----------------------|-----|
| 18-01    | 02-215   | 後プーラーブ ラケット   | REAR PULLER BRACKET  | 1   |
| 18-02    | 81-133   | ブ ッシュ         | BUSHING              | 1   |
| 18-03    | 71-438   | 後プーラー立シャフト    | SHAFT                | 1   |
| 18-04    | 93-261   | Eリング          | E-RING               | 1   |
| 18-05    | 84-562   | 段ネジ           | SCREW                | 1   |
| 18-06    | 75-519   | ワッシャ          | WASHER               | 1   |
| 18-07    | 02-216   | 手揚用金具         | PULLER LIFTING LEVER | 1   |
| 18-08    | 02-112   | 波ワッシャ         | CORRUGATED WASHER    | 1   |
| 18-09    | 85-671   | ネジ            | SCREW                | 1   |
| 18-10    | 75-211   | カラー           | COLLAR               | 1   |
| 18-11    | 84-582   | ネジ            | SCREW                | 1   |
| 18-12    | 02-217   | 後プーラー立シャフト抱き  | BRACKET              | 1   |
| 18-13    | 87-225   | ネジ            | SCREW                | 3   |
| 18-14    | 86-311   | ナット           | NUT                  | 1   |
| 18-15    | 84-569   | ネジ            | SCREW                | 1   |
| 18-16    | 84-581   | ネジ            | SCREW                | 2   |
| 18-17    | 02-218   | 後プーラー抱き連結プレート | CONNECTING PLATE     | 1   |
| 18-18    | 79-640   | バネ            | SPRING               | 1   |
| 18-19    | 87-751   | ネジ            | SCREW                | 1   |
| 18-20    | 71-729   | プーラー回り止メピン    | GUIDE PIN            | 1   |
| 18-21    | 71-208   | ロックピン         | PIN                  | 4   |
| 18-22    | 02-219   | 後プーラー揚レバー     | LEVER                | 1   |
| 18-23    | 71-726   | シャフト          | SHAFT                | 1   |
| 18-24    | 93-222   | Eリング          | E-RING               | 1   |
| 18-25    | 87-172   | ネジ            | SCREW                | 2   |
| 18-26    | 77-419   | 押揚連結ピン        | PIN                  | 2   |
| 18-27    | 77-414   | 押揚連結板         | PLATE                | 1   |
| 18-28    | 93-205   | Eリング          | E-RING               | 2   |
| 18-29    | 77-421   | 押揚レバー         | LEVER                | 1   |
| 18-30    | 87-203   | ネジ            | SCREW                | 2   |
| 18-31    | 75-458   | ワッシャ          | WASHER               | 2   |
| 18-32    | 88-751   | ナット           | NUT                  | 1   |
| 18-33    | 02-220   | 上プーラー軸ケース     | BRACKET              | 1   |
| 18-34    | 23-542   | Oリング          | O-RING               | 1   |
| 18-35    | 81-559   | 上プーラー軸ブ ッシュ   | BUSHING              | 2   |
| 18-36    | 23-541   | ゴム栓           | PLUG                 | 1   |
| 18-37    | 87-186   | ネジ            | SCREW                | 4   |
| 18-38    | 94-502   | オイルシール        | OIL SEAL             | 1   |
| 18-39    | 94-506   | シールキャップ       | PLUG                 | 1   |
| 18-40    | 93-223   | Eリング          | E-RING               | 1   |
| 18-41    | 75-187   | ワッシャ          | WASHER               | 1   |
| 18-42    | 71-727   | 上プーラー駆動軸      | SHAFT                | 1   |
| 18-43    | 87-254   | ネジ            | SCREW                | 4   |
| 18-44    | 67-528   | 上プーラー振りレバー    | LEVER                | 1   |
| 18-45    | 88-166   | ナット           | NUT                  | 1   |
| 18-46    | 75-452   | ワッシャ          | WASHER               | 1   |
| 18-47    | 04-502   | 調節レバーピン       | PIN                  | 1   |
| 18-48    | 75-545   | エンド カラー       | COLLAR               | 1   |
| 18-49    | 91-413   | ニードルベアリング     | NEEDLE BEARING       | 1   |
| 18-50    | 63-535   | プーラークランクロッド   | CRANK ROD            | 1   |
| 18-51    | 61-551   | プーラーエキセン      | ECCENTRIC            | 1   |
| 18-52    | 23-556   | フェルト          | FELT                 | 1   |
| 18-53    | 87-024   | 六角穴付ボルト       | BOLT                 | 2   |

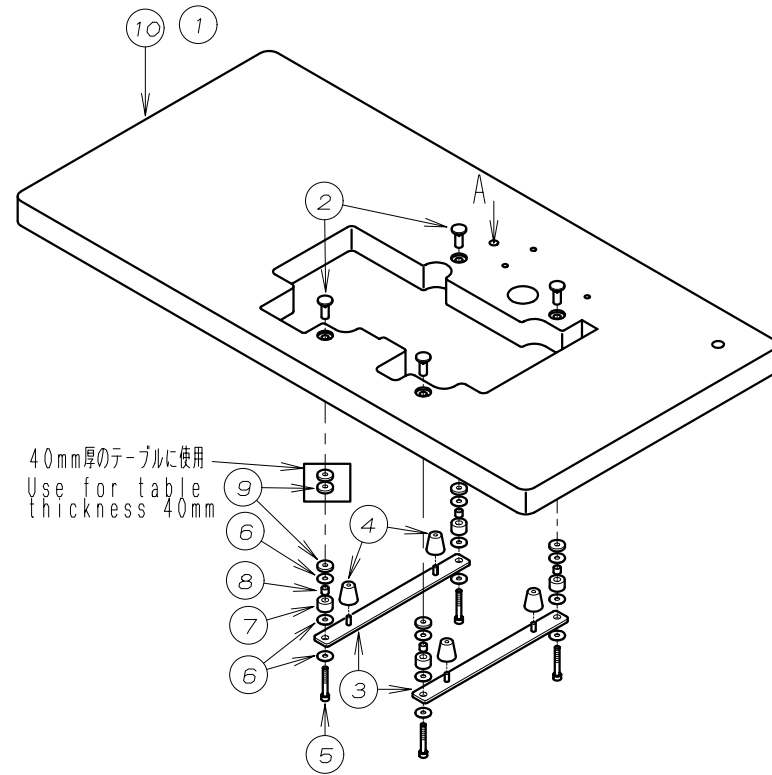
19. 後プーラー機構 (2) REAR PULLER MECHANISM (2)



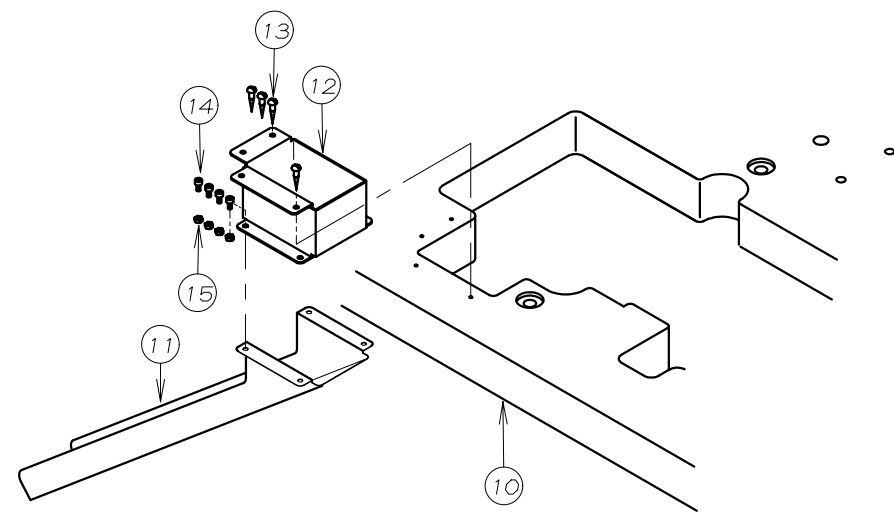
| REF. NO. | PART NO. | 品名            | DESCRIPTION           | Q'TY |
|----------|----------|---------------|-----------------------|------|
| 19-01    | 01-115   | スリーブ          | SLEEVE                | 2    |
| 19-02    | 02-117   | 後プーラーハーフフタ    | PLATE                 | 1    |
| 19-03    | 02-153   | 後プーラー台        | REAR PULLER HOLDER    | 1    |
| 19-04    | 02-250   | 回り止ブラケット      | BRACKET               | 1    |
| 19-05    | 02-268   | 後プーラー連結板      | CONNECTING PLATE      | 1    |
| 19-06    | 02-497   | スムーズ          | SMOOTH PULLER         | 1    |
| 19-07    | 02-499   | 下プーラー         | LOWER PULLER          | 1    |
| 19-08    | 14-068   | 針板土台          | NEEDLE SUPPORT PLATE  | 1    |
| 19-09    | 27-107   | 上油カバー         | COVER                 | 1    |
| 19-10    | 67-529   | 上プーラー駆動レバー    | LEVER                 | 1    |
| 19-11    | 71-437   | 下プーラーシャフト     | PULLER SHAFT          | 1    |
| 19-12    | 71-444   | 後プーラー台シャフト(中) | SHAFT                 | 1    |
| 19-13    | 75-407   | ワッシャー         | WASHER                | 3    |
| 19-14    | 75-451   | ワッシャー         | WASHER                | 1    |
| 19-15    | 75-519   | ワッシャー         | WASHER                | 1    |
| 19-16    | 79-551   | プーラー板ハネ       | PULLER PLATE SPRING   | 1    |
| 19-17    | 81-321   | ブッシュ          | BUSHING               | 1    |
| 19-18    | 81-322   | ブッシュ          | BUSHING               | 1    |
| 19-19    | 81-323   | ブッシュ          | BUSHING               | 1    |
| 19-20    | 84-162   | ネジ            | SCREW                 | 6    |
| 19-21    | 84-573   | 段ネジ           | SCREW                 | 1    |
| 19-22    | 84-813   | ネジ            | SCREW                 | 1    |
| 19-23    | 86-411   | ナット           | NUT                   | 1    |
| 19-24    | 86-901   | ナット           | NUT                   | 1    |
| 19-25    | 87-010   | ネジ            | SCREW                 | 2    |
| 19-26    | 87-113   | 六角穴付きボルト      | BOLT                  | 2    |
| 19-27    | 87-129   | 六角穴付きボルト      | BOLT                  | 1    |
| 19-28    | 87-181   | ネジ            | SCREW                 | 1    |
| 19-29    | 87-225   | 六角穴付きボルト      | BOLT                  | 2    |
| 19-30    | 87-269   | ネジ            | SCREW                 | 1    |
| 19-31    | 88-179   | ナット           | NUT                   | 2    |
| 19-32    | 91-407   | ワンウェイクラッチ     | BEARING               | 2    |
| 19-33    | 93-221   | ストップリンク       | E-RING                | 1    |
| 19-34    | 98-600   | 連結メガネ         | CONNECTING BAR        | 1    |
| 19-35    | 98-601   | ベアリングインナーレース  | BEARING SLEEVE        | 2    |
| 19-36    | 98-821   | ベアリング         | BEARING               | 2    |
| 19-37    | 98-864   | ネジ            | SCREW                 | 1    |
| 19-38    | 60-6610  | プーラー連結リンクセット  | CONNECTING LINK ASS'Y | 1    |
| 19-39    | 00-5282  | スムーズプーラーセット   | SMOOTH PULLER ASS'Y   | 1    |

## 20. テーブル関係 TABLE

半沈タイプ  
SEMI-SUBMERGED TYPE

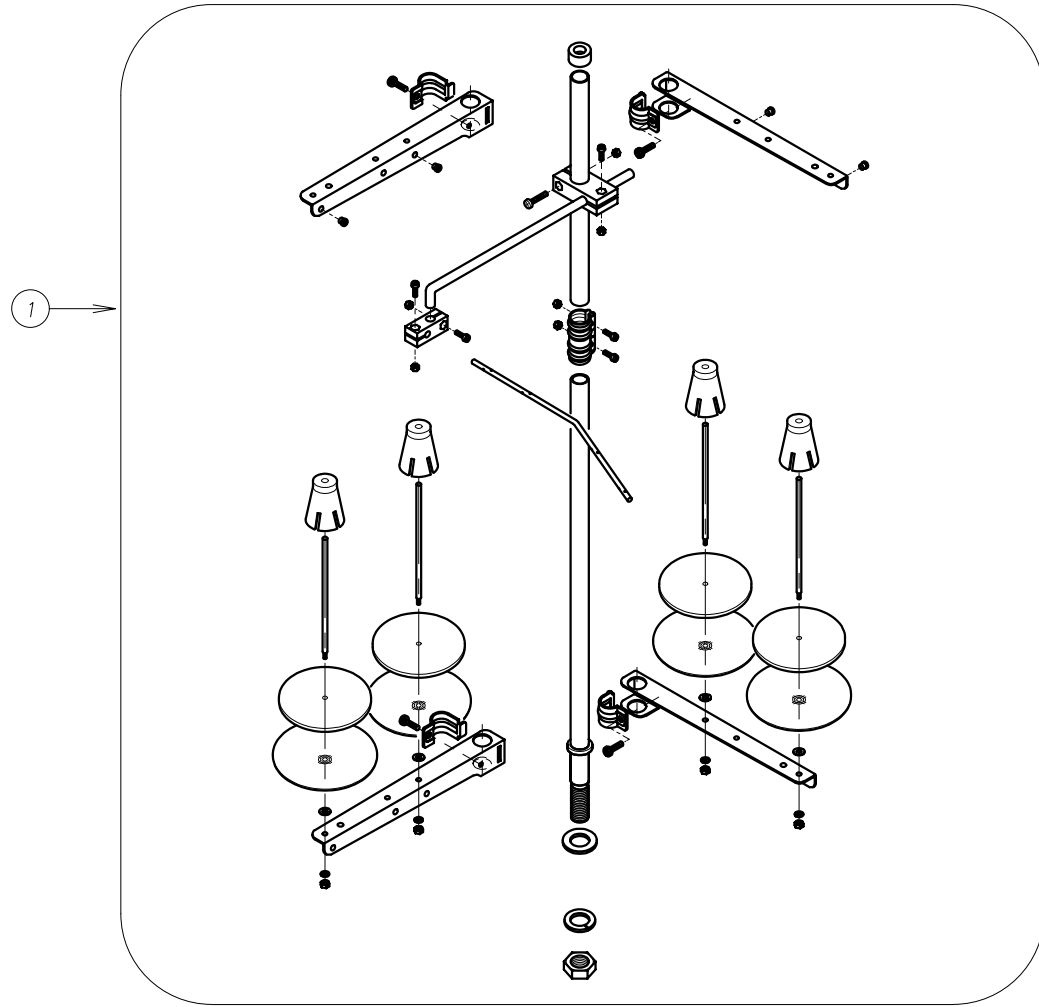


C、PCタイプに使用  
Use for MODEL C, PC

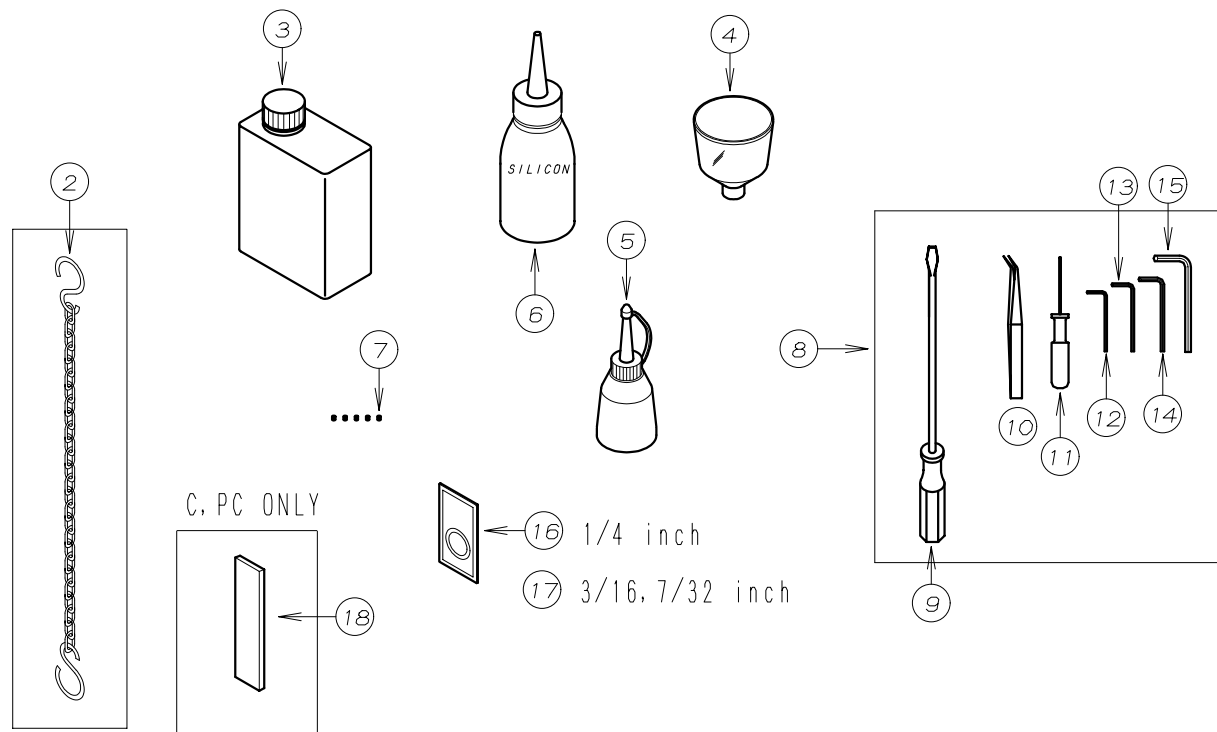


| REF. NO. | PART NO. | 品名          | DESCRIPTION               | Qty |
|----------|----------|-------------|---------------------------|-----|
| 20-01    | 21-668   | テーブル        | TABLE                     | 1   |
| 20-02    | 42-503   | 本体裾付ナット     | NUT                       | 4   |
| 20-03    | 25-524   | タンク取付金具 (D) | SUPPORTING BOARD          | 2   |
| 20-04    | 23-509   | クッションゴム     | CUSHION RUBBER            | 4   |
| 20-05    | 87-281   | 六角穴付ボルト     | BOLT                      | 4   |
| 20-06    | 75-535   | ワッシャー       | WASHER                    | 12  |
| 20-07    | 42-508   | 防振ゴム        | SWING PROOF RUBBER        | 4   |
| 20-08    | 42-509   | 防振ゴムカラー     | SWING PROOF RUBBER COLLAR | 4   |
| 20-09    | 42-507   | スペーサー       | SPACER                    | 12  |
| 20-10    | 21-068   | テーブル (C/PC) | TABLE (C/PC)              | 1   |
| 20-11    | 28-701   | シューター       | CHUTE                     | 1   |
| 20-12    | 28-702   | シューター取付台    | BRACKET                   | 1   |
| 20-13    | 87-905   | 木ネジ         | SCREW                     | 4   |
| 20-14    | 87-177   | ネジ          | SCREW                     | 4   |
| 20-15    | 88-146   | ナット         | NUT                       | 4   |

21. 糸立て及びアクセサリ-関係 THREAD STAND AND ACCESSORIES

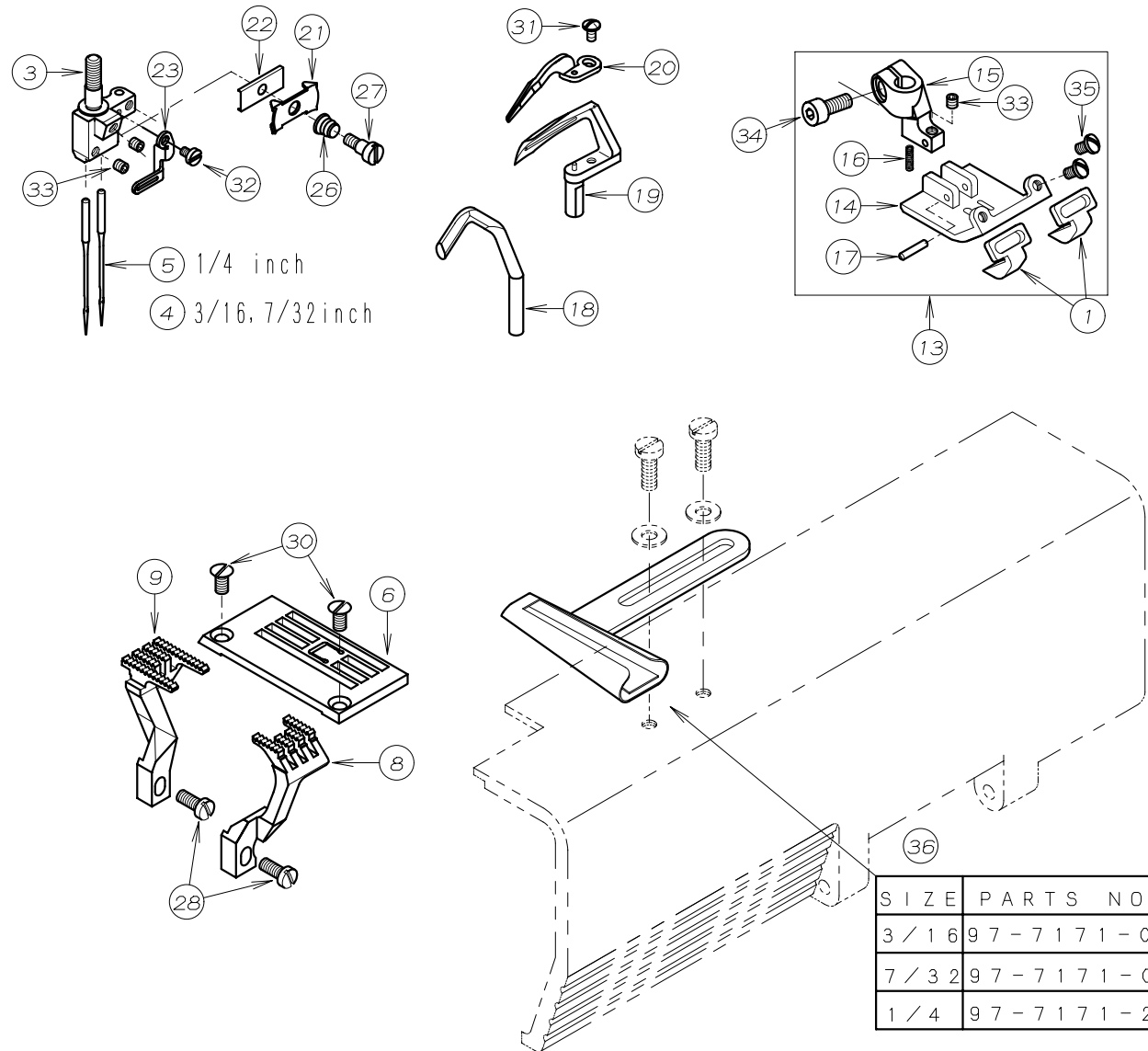


| REF. NO. | PART NO.  | 品名               | DESCRIPTION           | Qty |
|----------|-----------|------------------|-----------------------|-----|
| 21-01    | 42-704    | 4本糸立             | THREAD STAND ASSEMBLY | 1   |
| 21-02    | 28-920    | 運動クサリ            | CHAIN                 | 1   |
| 21-03    | 28-613    | マシン潤滑油           | OIL                   | 1   |
| 21-04    | 28-615    | シヨウゴ             | OIL FUNNEL            | 1   |
| 21-05    | 28-614    | 油差し              | OILER                 | 1   |
| 21-06    | 28-612    | シリコンオイル          | SILICON OIL           | 1   |
| 21-07    | 87-104    | ネジ               |                       | 5   |
| 21-08    | 20-0010   | 附属部品ケース          | ACCESSORIES           | 1   |
| 21-09    | 28-452    | ドライバ - (大)       | DRIVER (L)            | 1   |
| 21-10    | 28-011    | ピンセット            | TWEEZERS              | 1   |
| 21-11    | 28-317    | クリップ付六角レンチ 1.5mm | ALLEN KEY (1.5mm)     | 1   |
| 21-12    | 28-311    | 六角レンチ 2mm        | ALLEN KEY (2mm)       | 1   |
| 21-13    | 28-312    | 六角レンチ 2.5mm      | ALLEN KEY (2.5mm)     | 1   |
| 21-14    | 28-313    | 六角レンチ 3mm        | ALLEN KEY (3mm)       | 1   |
| 21-15    | 28-314    | 六角レンチ 5mm        | ALLEN KEY (5mm)       | 1   |
| 21-16    | 13-0160-6 | 針 UY×128GAS #16  | NEEDLE                | 1   |
| 21-17    | 13-0140-6 | 針 UY×128GAS #14  | NEEDLE                | 1   |
| 21-18    | 07-432    | 固定メス             | LOWER KNIFE           | 1   |

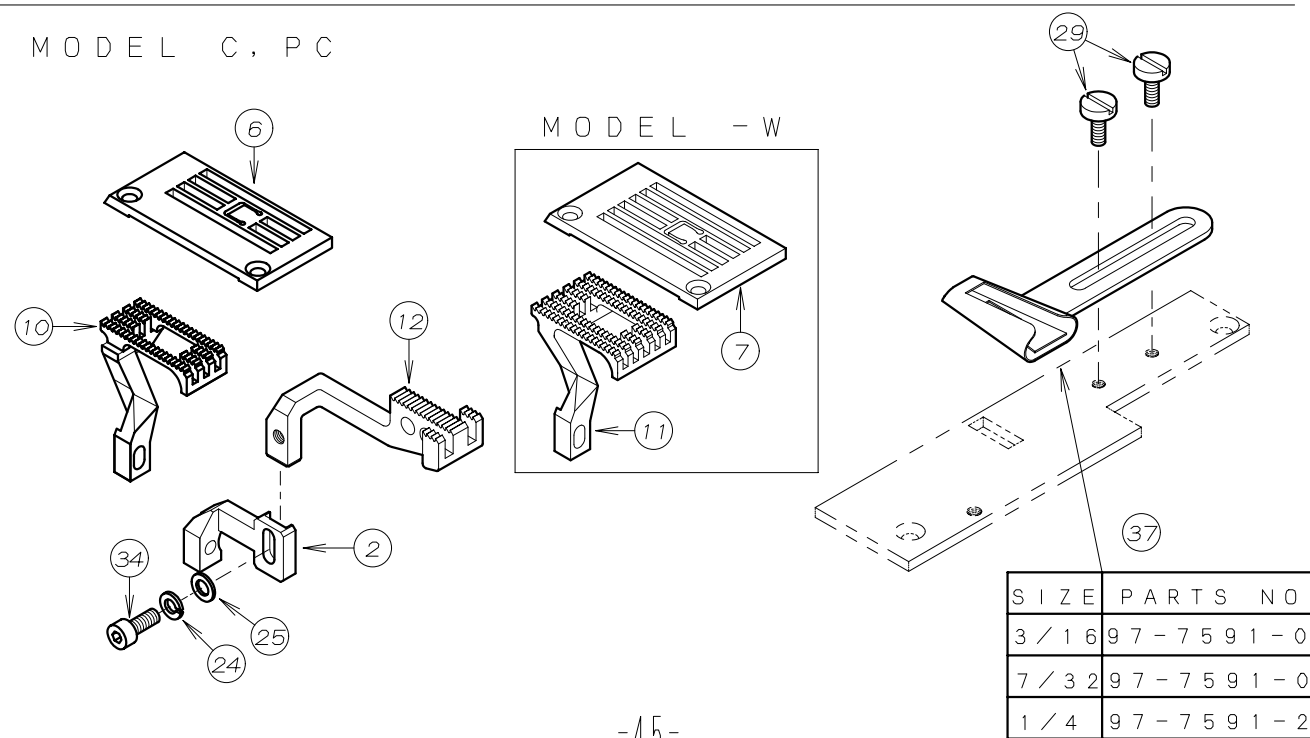




## 22. ゲージ関係 GAUGE PARTS



MODEL C, PC



| REF. NO. | PART NO.  | 品名                | DESCRIPTION        | Q'TY |
|----------|-----------|-------------------|--------------------|------|
| 22-01    | 07-410    | 生地カイト             | BELT LOOP GUIDE    | 2    |
| 22-02    | 07-411    | 補助送り連結            | BRACKET            | 1    |
| 22-03    | *         | 針株                | NEEDLE HOLDER      | 1    |
| 22-04    | 13-0140-6 | 針 (UYX128GAS #14) | NEEDLE             | 2    |
| 22-05    | 13-0160-6 | 針 (UYX128GAS #16) | NEEDLE             | 2    |
| 22-06    | *         | 針板                | NEEDLE PLATE       | 2    |
| 22-07    | 14-567    | 針板 (1/4) 2本針幅広    | NEEDLE PLATE       | 1    |
| 22-08    | *         | 前送歯               | FRONT FEED DOG     | 1    |
| 22-09    | *         | 後送歯               | REAR FEED DOG      | 1    |
| 22-10    | *         | 送歯                | FEED DOG           | 1    |
| 22-11    | 15-878    | 主送歯 (幅広)          | FEED DOG           | 1    |
| 22-12    | 15-879    | 補助送歯              | FEED DOG           | 1    |
| 22-13    | *         | 押えセット             | PRESSER FOOT ASS'Y | 1    |
| 22-14    | *         | 押え足               | BOTTOM             | 1    |
| 22-15    | 17-8190-A | 押え足ホス             | SHANK              | 1    |
| 22-16    | 17-8190-F | ハネ                | SPRING             | 1    |
| 22-17    | 17-8190-G | ピン                | PIN                | 1    |
| 22-18    | 18-811    | 針受                | NEEDLE GUARD       | 1    |
| 22-19    | 19-539    | ルーパー              | LOOPER             | 1    |
| 22-20    | 19-540    | 補助ルーパー            | NEEDLE GUIDE       | 1    |
| 22-21    | 41-601    | 針株小調子皿            | THREAD NIPPER      | 1    |
| 22-22    | 45-508    | 針株小調子板            | PLATE              | 1    |
| 22-23    | 45-549    | 針株糸道              | THREAD EYELET      | 1    |
| 22-24    | 75-410    | スフリンクワッシャ         | SPRING WASHER      | 1    |
| 22-25    | 75-468    | ワッシャ              | WASHER             | 1    |
| 22-26    | 79-533    | 針棒糸道用ハネ           | SPRING             | 1    |
| 22-27    | 84-171    | 段ネジ               | SCREW              | 1    |
| 22-28    | 84-359    | ネジ                | SCREW              | 2    |
| 22-29    | 84-368    | ネジ                | SCREW              | 2    |
| 22-30    | 84-464    | ネジ                | SCREW              | 2    |
| 22-31    | 85-613    | ネジ                | SCREW              | 1    |
| 22-32    | 85-618    | ネジ                | SCREW              | 1    |
| 22-33    | 87-104    | ネジ                | SCREW              | 3    |
| 22-34    | 87-113    | 六角穴付きボルト          | BOLT               | 2    |
| 22-35    | 87-166    | ネジ                | SCREW              | 2    |
| 22-36    | *         | フォルダ              | FOLDER             | 1    |
| 22-37    | *         | Cフォルダ             | FOLDER             | 1    |

\*各ゲージ部品の品番は、47ページのゲージパーツ表を参照して下さい。

\* Please refer to Page47 GAUGE PARTS LIST

## 23. ゲージパーツ表 GAUGE PARTS LIST

| 機種<br>MODEL | タイプ<br>TYPE | 針数<br>NEEDLE | ゲージ<br>GAUGE | 針株<br>NEEDLE<br>HOLDER | 押え組<br>PRESSER<br>FOOT ASS'Y | 後送り歯<br>FEED<br>DOG<br>(REAR) | 前送り歯<br>FEED<br>DOG<br>(FRONT) | 針板<br>NEEDLE<br>PLATE<br>Standard | ルーパー<br>LOOPER | 上飾り<br>ルーパー<br>SPREADER | 針受(後)<br>NEEDLE<br>GUARD<br>(REAR) | 針ガイド(前)<br>NEEDLE<br>GUARD<br>(FRONT) |        |
|-------------|-------------|--------------|--------------|------------------------|------------------------------|-------------------------------|--------------------------------|-----------------------------------|----------------|-------------------------|------------------------------------|---------------------------------------|--------|
| BLX         |             | 2            | 3/16         | 12-8080-1              | 17-5640-1                    | 15-843                        | 15-805                         | 14-886                            | 19-539         | X                       | 18-811                             | 19-540                                |        |
|             |             |              | 7/32         | 12-8090-1              | 17-5650-1                    | 15-843                        | 15-805                         | 14-887                            |                |                         |                                    |                                       |        |
|             |             | 1/4          | 12-8100-1    | 17-5670-1              | 15-844                       | 15-807                        | 14-566                         |                                   |                |                         |                                    |                                       |        |
|             |             | 3/16         | 12-8080-1    | 17-5640-1              | X                            | X                             | 14-886                         |                                   |                |                         |                                    |                                       |        |
|             |             | 7/32         | 12-8090-1    | 17-5650-1              |                              |                               | 14-887                         |                                   |                |                         |                                    |                                       |        |
|             |             | 1/4          | 12-8100-1    | 17-5670-1              |                              |                               | 14-566                         |                                   |                |                         |                                    |                                       |        |
|             | C<br>P C    |              | 2            | 3/16                   | 12-8080-1                    | 17-5640-1                     | 15-876                         | X                                 | 14-886         | 19-539                  | X                                  | 18-811                                | 19-540 |
|             |             |              |              | 7/32                   | 12-8090-1                    | 17-5650-1                     | 15-876                         |                                   | 14-887         |                         |                                    |                                       |        |
|             | -W          |              | 2            | 1/4                    | 12-8100-1                    | 17-5670-1                     | 15-877                         | X                                 | 14-566         | 19-539                  | X                                  | 18-811                                | 19-540 |
|             |             |              |              | 1/4                    | 12-8100-1                    | 17-5670-1                     | 15-878                         |                                   | 14-567         |                         |                                    |                                       |        |